

# ご要望に合わせた「カスタム」の光半導体素子を提供します

浜松ホトニクスでは、受光素子および発光素子のカスタム受注を承っています。

仕様検討から納品まで、お客様と密にコミュニケーションをとり、ご要望にお応えする最適なデバイスを提供します。

標準品の仕様変更から新規デバイスまで、お客様の要望される仕様をお伺いします。

## 仕様検討



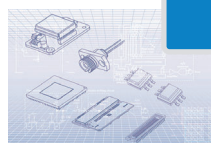
### CUSTOMIZE

- ・使用する波長
- ・光強度
- ・サイズ
- ・インターフェース
- ・価格
- ・規格(例: CE, FDA, AEC) など

### ご要望の一例

- 「このような場所で使いたい」
- 「このような信号を出力したい」
- 「高速に光を検出したい」
- 「この波長の光を検出したい」
- 「受発光セットで相談をしたい」
- 「検出器を小型にしたい」
- 「微弱な光を検出したい」
- 「低価格を実現したい」
- 「この波長の光源が欲しい」

## 設計



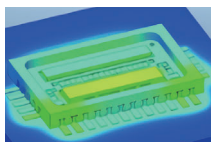
ご要望いただいた仕様をもとに当社の設計チームがプランをまとめ、設計を行います。

### CUSTOMIZE

- ・受光部設計
- ・パッケージ設計
- ・回路設計
- など

## シミュレーション

シミュレーション技術を活用し、さまざまな側面からシミュレーションを行います。



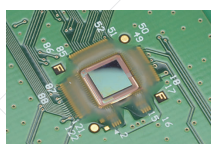
### CUSTOMIZE

- ・分光感度
- ・パッケージ
- ・熱
- ・応力
- ・回路
- など

## カスタムデバイス 受光素子・発光素子

## 試作・評価

試作品にて、お客様にご評価いただきます。その評価結果を踏まえ、最適化を行います。



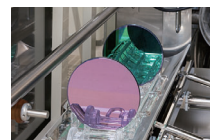
## 次世代製品開発

将来的にさらなるカスタム製品の要望をいただいた場合には、蓄積した技術・ノウハウを活かし、より良い製品をご提案します。



## 量産

ウエハプロセスとパッケージ組み立ての専門知識を活かし、ご要望される梱包形態にて納品します。



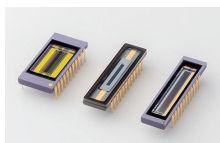
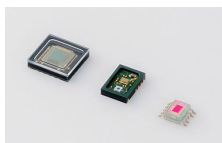
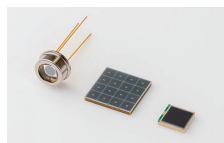
## 仕様決定

お客様との打ち合わせや評価結果をもとに仕様を決定します。



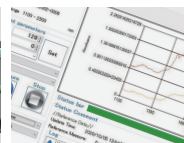
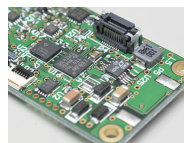
### カスタムのベースとなる浜松ホトニクスの光半導体製造技術

当社の光半導体素子は、長きにわたって、科学計測・メディカル・車載・産業・民生など幅広い分野で利用されています。さまざまな波長に対応した豊富な製品ラインアップをっており、設計・半導体プロセス・組立から検査まで、一貫して生産を行うことが可能です。



### モジュールのカスタムも可能

デバイス単体だけでなく、それらを応用したカスタムのモジュールを製造することも可能です。当社の光半導体技術・光学技術・回路技術・実装技術・ソフトウェア技術を組み合わせ、使いやすいモジュール形態でご提供します。



浜松ホトニクス株式会社

ウェブからのお問い合わせ

<https://www.hamamatsu.com/jp/ja/support/inquiry.html>