

浜松ホトニクス株式会社

2015年9月期 中間決算説明会（抜粋）

2015年5月13日

証券コード 6965
www.hamamatsu.com

浜松ホトニクス株式会社

注意事項

本資料は当社が発行する有価証券の投資勧誘を目的として作成されたものではありません。

本資料に掲載されている事項は、資料作成時点における当社の想定及び所信に基づく見解であり、その情報の正確性及び完全性を保証または約束するものではありません。

実際の業績に影響を与えるリスクや経済動向、業界需要等の不確定要因を含んでいます。

当社の見込みと実際の業績は異なる場合があります。ご了承ください。

-
- 1. 業績概要・通期見通し**
 - 2. ビジネス展開**
 - 3. トピックス**

2015年9月期 第2四半期連結実績と通期予想

(単位：百万円)

	2014年9月期（67期）			2015年9月期（68期）				
	上半期	下半期	通期	上半期	前上半期比	下半期 （予想）	通期 （予想）	前期比 （予想）
売上高	56,680	55,412	112,092	62,229	+9.8%	62,070	124,300	+10.9%
営業利益	11,078	10,586	21,665	13,777	+24.4%	11,422	25,200	+16.3%
経常利益	11,422	11,108	22,531	14,582	+27.7%	11,517	26,100	+15.8%
当期純利益	7,468	7,687	15,155	9,861	+32.0%	8,438	18,300	+20.7%

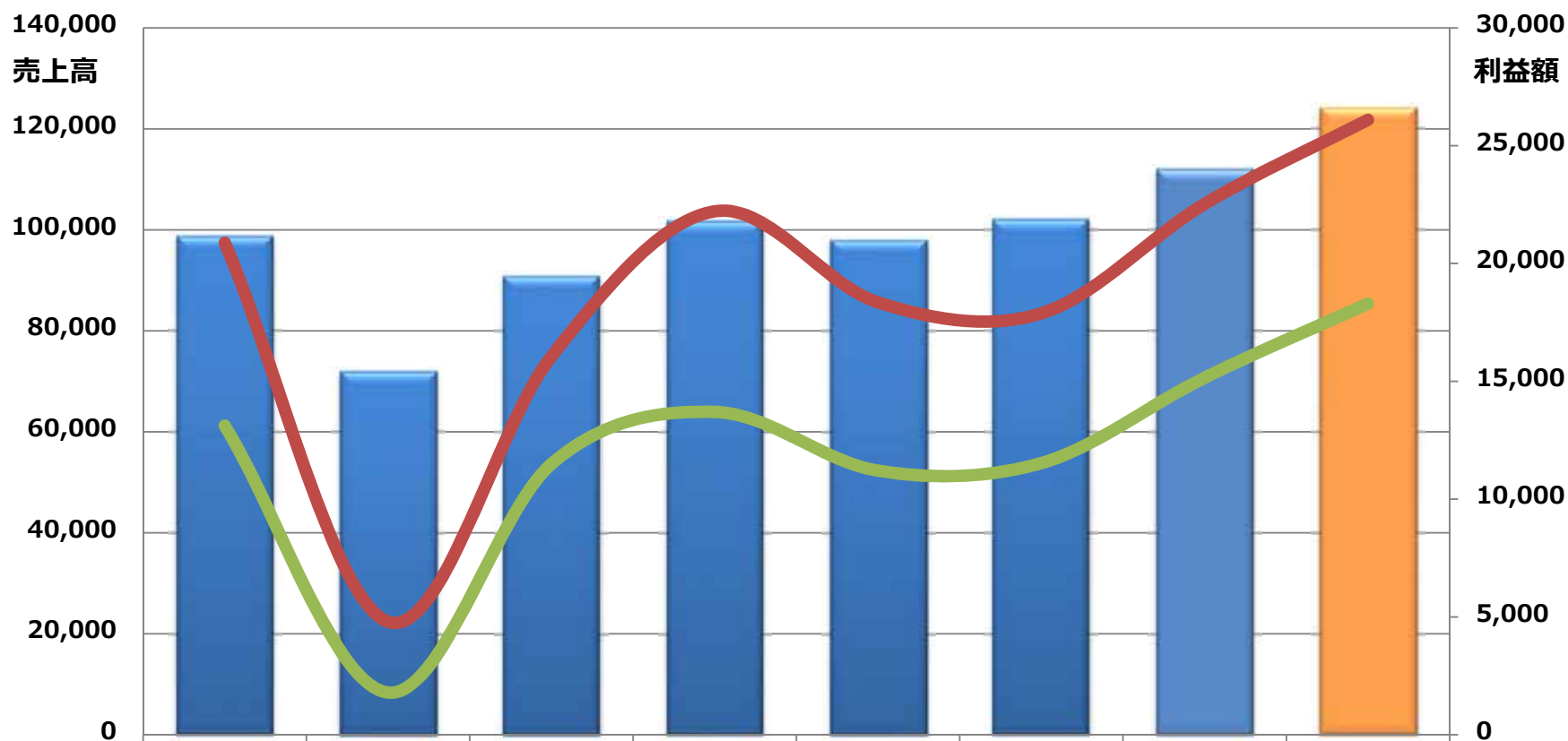
1株当たり純利益 （単位：円）	46.45	47.81	94.26	61.33	+32.0%	52.48	113.81	+20.7%
配当金（単位：円）	25	30	55	30	+5	16(32)	46(62)	+7

為替レート	実績レート			実績レート			前提レート	
米ドル	101.53	-	102.29	116.73	-	-	115.00	-
ユーロ	138.62	-	138.76	138.47	-	-	135.00	-

注：「1株当たり純利益」は平成27年4月1日付けで行いました株式分割（1：2）後の株数で2014年9月期も遡及して表示しています。
注：「配当金」は平成27年4月1日付けで行いました株式分割前の株に対する配当金を（ ）内に表示しています。

売上高・利益 推移と計画（連結）

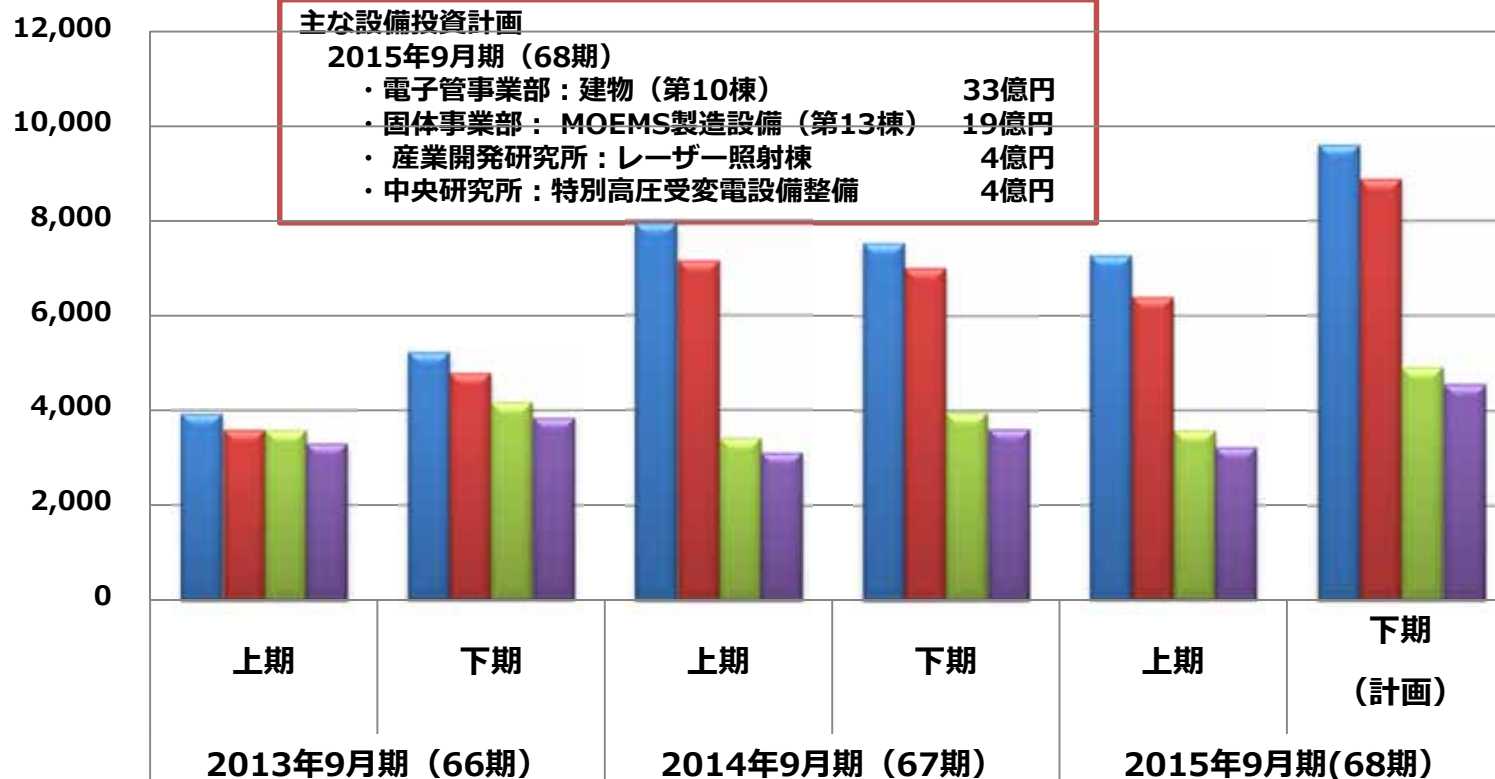
（単位：百万円）



	2008年9月期	2009年9月期	2010年9月期	2011年9月期	2012年9月期	2013年9月期	2014年9月期	2015年9月期 (計画)
■ 売上高 (左軸)	98,811	71,976	90,959	101,858	98,067	102,156	112,092	124,300
— 経常利益 (右軸)	20,882	4,794	16,059	22,216	18,350	17,883	22,531	26,100
— 当期利益 (右軸)	13,117	1,791	11,491	13,702	11,206	11,529	15,155	18,300

設備投資（支払ベース）及び減価償却費 推移と計画

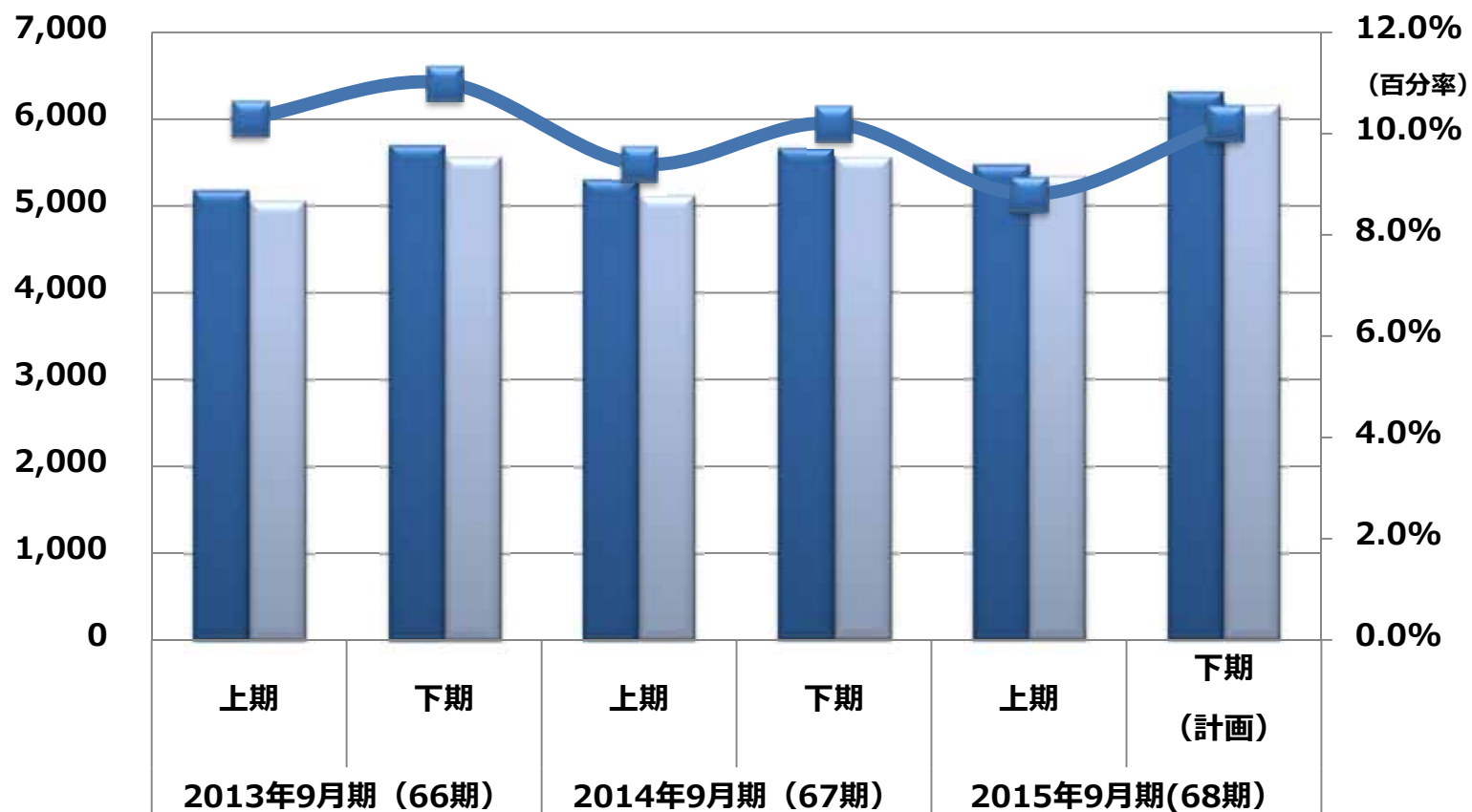
（単位：百万円）



■ 設備投資(連結)	3,939	5,245	7,957	7,542	7,283	9,617
■ 設備投資(単体)	3,598	4,797	7,167	7,023	6,404	8,896
■ 減価償却費(連結)	3,586	4,183	3,434	3,962	3,585	4,914
■ 減価償却費(単体)	3,305	3,852	3,122	3,619	3,231	4,568

研究開発費 推移と計画

(単位：百万円)



研究開発費 (連結)	5,182	5,703	5,309	5,668	5,479	6,321
研究開発費 (単体)	5,057	5,567	5,123	5,559	5,344	6,166
開発費売上高比率 (連結)	10.3%	11.0%	9.4%	10.2%	8.8%	10.2%

地域別売上高 実績（連結）

（単位：百万円）

地域	2014年9月期			2015年9月期		
	上半期	下半期	通期	上半期	上半期比	占有比
日本国内	19,861	16,963	36,823	19,711	-0.8%	31.7%
北米	14,741	16,361	31,102	17,956	+21.8%	28.8%
欧州	13,832	13,850	27,683	15,175	+9.7%	24.4%
アジア・中国	8,143	8,105	16,248	9,204	+13.0%	14.8%
その他	103	132	236	183	+77.5%	0.3%
合計	56,680	55,412	112,092	62,229	+9.8%	100.0%

北米：米国

欧州：ドイツ、フランス、イギリス

アジア中国：イスラエル、インド、中国、韓国、台湾

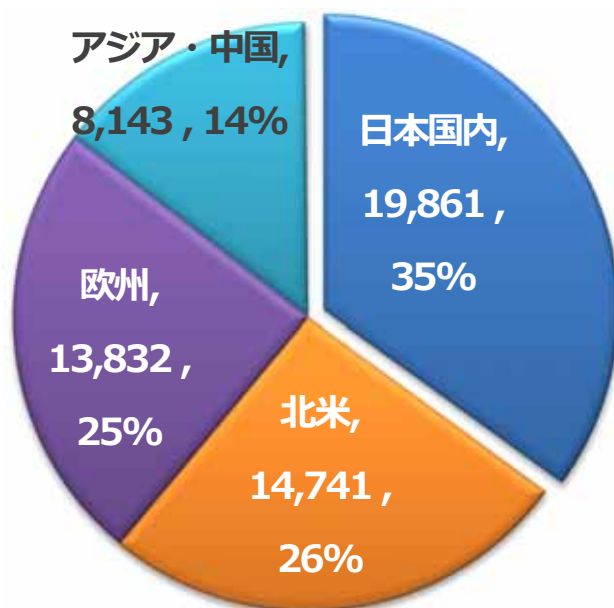
その他：オーストラリア

2015年9月期（68期上期） 連結地域別売上高

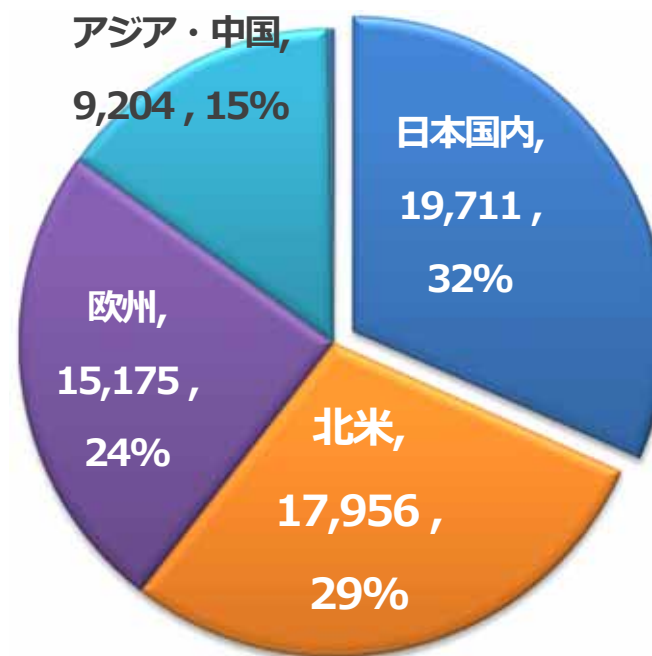
2014年9月期（67期上）
56,680百万円



2015年9月期（68期上）
62,229百万円



米ドル 101.53円
ユーロ 138.62円



米ドル 116.73円
ユーロ 138.47円

-
- 1 . 業績概要・通期見通し
 - 2 . ビジネス展開**
 - 3 . トピックス

業界別 通期実績と計画 (連結) 1/2

(単位：百万円)

分野業界 (連結)	2013年9月期				2014年9月期				2015年9月期			
	2013年 3月	2013年9月			2014年 3月	2014年9月			2015年 3月	2015年9月		
	上期実績	下期実績	通期実績	%	上期実績	下期実績	通期実績	%	上期実績	下期計画	通期計画	%
医用機器	18,945	19,519	38,464	37.7	20,452	19,276	39,729	35.4	23,452	23,240	46,692	37.6
放射線検査装置：X線CT、PET、歯科用X線等	14,036	15,284	29,321	28.7	15,893	14,472	30,366	27.1	17,687	17,590	35,277	28.4
検体検査装置：血液、DNA分析等	3,866	3,541	7,407	7.3	3,744	3,916	7,660	6.8	4,924	4,607	9,531	7.7
その他の医用機器：製薬検査装置他	1,043	694	1,736	1.7	815	886	1,701	1.5	841	1,043	1,884	1.5
産業用機器	11,250	12,092	23,343	22.9	13,443	13,849	27,293	24.3	14,969	15,621	30,591	24.6
半導体製造装置：故障解析、表面検査等	5,604	5,059	10,664	10.4	6,746	6,589	13,336	11.9	7,365	7,629	14,994	12.1
非破壊検査装置：電子回路、食物等	3,465	3,839	7,304	7.1	3,842	3,905	7,748	6.9	4,377	4,501	8,878	7.1
FA機器：エンコーダー UVキュアー等	1,450	2,275	3,725	3.6	2,133	2,676	4,810	4.3	2,371	2,692	5,063	4.1
その他の産業用機器：金融機器等	731	919	1,650	1.6	721	677	1,398	1.2	856	799	1,656	1.3
分析機器：材料、水質、環境等	5,660	6,273	11,932	11.7	6,778	8,025	14,803	13.2	8,021	8,253	16,273	13.1
学術研究：高エネルギー物理学、宇宙線等	4,226	3,451	7,677	7.5	4,142	2,698	6,840	6.1	3,840	2,137	5,977	4.8
外国為替レート	実績		実績		実績		実績		実績		前提	
US\$	86.57 円	—	92.84 円		101.53 円	—	102.29 円		116.73 円	—	115.00 円	
ユーロ€	113.28 円	—	121.80 円		138.62 円	—	138.76 円		138.47 円	—	135.00 円	

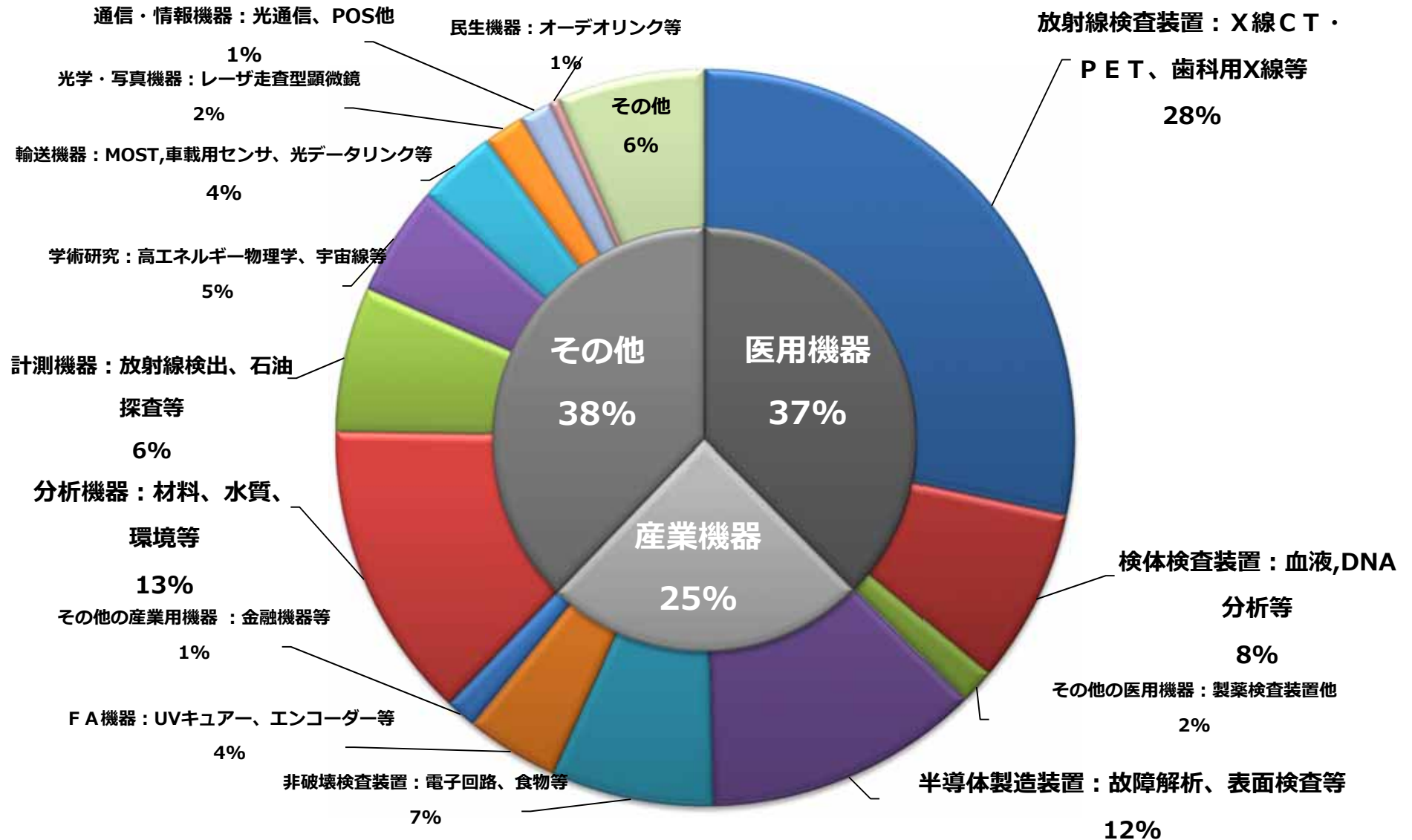
業界別 通期実績と計画 (連結) 2/2

(単位：百万円)

分野業界 (連結)	2013年9月期				2014年9月期				2015年9月期			
	2013年3月	2013年9月			2014年3月	2014年9月			2015年3月	2015年9月		
	上期実績	下期実績	通期実績	%	上期実績	下期実績	通期実績	%	上期実績	下期計画	通期計画	%
計測機器： 放射線検出、石油探査等	3,838	3,890	7,728	7.6	3,998	3,910	7,908	7.1	3,989	3,943	7,932	6.4
輸送機器： 車載用センサ、光データリンク等	1,439	1,640	3,080	3.0	1,905	1,986	3,892	3.5	2,167	2,148	4,315	3.5
通信・情報機器： 光通信、複写機、POS	837	944	1,781	1.7	1,107	1,109	2,217	2.0	873	871	1,744	1.4
光学・写真機器： レーザ走査型顕微鏡等	1,095	1,075	2,170	2.1	1,196	1,073	2,269	2.0	1,162	998	2,159	1.7
民生機器： オーディオリンク等	264	252	517	0.5	273	317	591	0.5	293	288	581	0.5
その他・未分類 (計)	2,920	2,545	5,465	5.3	3,379	3,164	6,544	5.8	3,464	4,571	8,035	6.5
合計	50,474	51,682	102,156	100.0	56,680	55,412	112,092	100.0	62,229	62,071	124,300	100.0
外国為替レート	実績		実績		実績		実績		実績		前提	
US\$	86.57 円	—	92.84 円		101.53円	—	102.29円		116.73 円	—	115.00円	
ユーロ€	113.28円	—	121.80円		138.62円	—	138.76円		138.47 円	—	135.00円	

業界別構成比 予想

2015年9月期 通期 (連結)



-
- 1 . 業績概要・通期見通し
 - 2 . ビジネス展開
 - 3 . **トピックス**

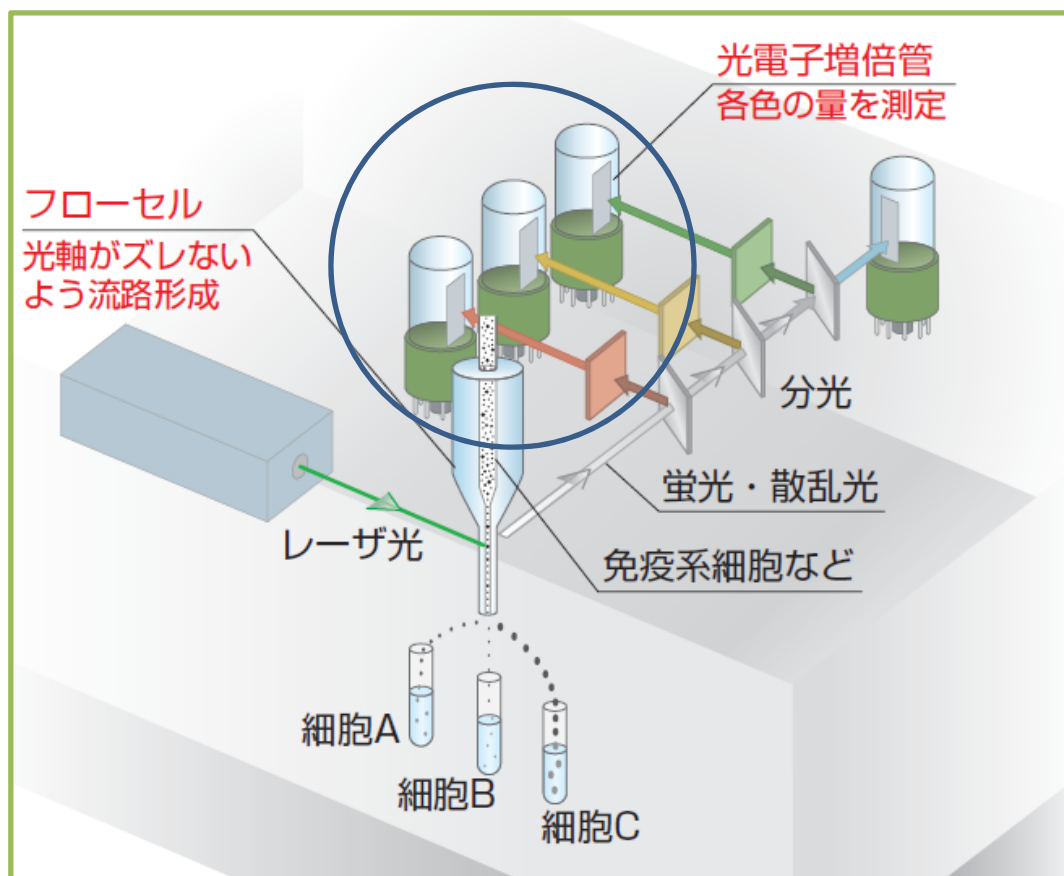
高エネルギー・素粒子 実験計画動向

光電子増倍管関連

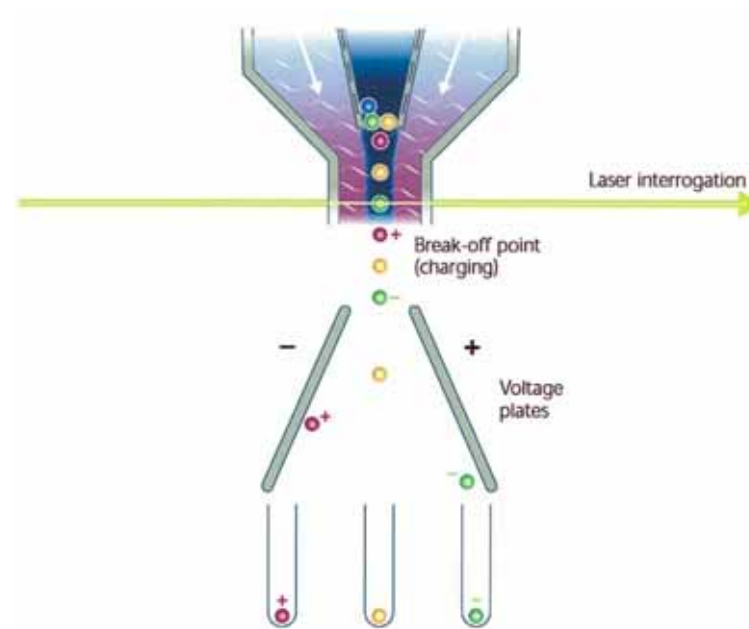
実験大別	実験名	実験の種類	実験場所	納入開始時期	納入数量
地下実験	Hyper-Kamiokande	ニュートリノ 陽子崩壊	日本	2018年	99,000本 25,000本
	LENA	ニュートリノ 陽子崩壊	欧州	2017年	32,000本
	LZ-7	ダークマター	米国	2015年	450本
	Super-NEMO	ダブルベータディケイ	欧州	2015年	10,000本
	JUNO (Daya Bay II)	ニュートリノ	中国	2016年	16,500本
深海実験	KM3NeT	ニュートリノ	欧州	2014年	150,000本
氷中実験	IceCube/PINGU	ニュートリノ	南極	2016年	4,000本
地表実験	CTA	ガンマ線望遠鏡	南北半球	2015年	96,000本
衛星実験	JEM-EUSO	超高エネルギー粒子 探索	I S S	2017年	5,000本
加速器実験	RICH/LHC- B/CERN	衝突型実験 (Higgs)	欧州	2015年	4,000本
	RICH/CBM/GSI	固定ターゲット実験	欧州	2015年	850本

光電子増倍管の検体検査への応用 (DNA・血液他)

細胞計測装置 (フローサイトメータ)



細胞の高速計測



DNAシーケンサー
培養などへ

産業開発研究所 レーザー照射棟

当社は、レーザー核融合発電を目指す大出力レーザー開発部の拠点である産業開発研究所（浜松市西区）に、世界最強の10ジュール級超高出力半導体レーザー励起高繰り返し全固体大出力レーザーの応用研究に向けレーザー照射棟を建設していました。

2015年2月から稼動を開始しました。



2005年から、発電の鍵となる高繰り返しレーザーを構築し、2008年から、光産業創成大学院大学、トヨタ自動車株式会社などと共同で、MJの10万分の1の10ジュールレーザーで、レーザー核融合発電に向けた基礎研究を開始し、爆縮による高繰り返し核融合反応実験をしてきました。

最近では、爆縮高速点火による高繰り返し核融合反応の研究ならびに、レーザーによって超高圧状態を、発生させて、新材料を創生するための基礎研究を進めています。

Photon
is
Our
Business

浜松ホトニクス株式会社

WEB SITE jp.hamamatsu.com

本社事務所	〒430-8587	浜松市中区砂山町325-6 (日本生命浜松駅前ビル)	TEL (053)452-2141	FAX (053)456-7889
仙台営業所	〒980-0011	仙台市青葉区上杉1-6-11 (日本生命仙台勾当台ビル2階)	TEL (022)267-0121	FAX (022)267-0135
筑波営業所	〒305-0817	つくば市研究学園 5-12-10 (研究学園スクウェアビル7階)	TEL (029)848-5080	FAX (029)855-1135
東京営業所	〒105-0001	東京都港区虎ノ門3-8-21 (虎ノ門33森ビル5階)	TEL (03)3436-0491	FAX (03)3433-6997
中部営業所	〒430-8587	浜松市中区砂山町325-6 (日本生命浜松駅前ビル4階)	TEL (053)459-1112	FAX (053)459-1114
大阪営業所	〒541-0052	大阪市中央区安土町2-3-13 (大阪国際ビル10階)	TEL (06)6271-0441	FAX (06)6271-0450
西日本営業所	〒812-0013	福岡市博多区博多駅東1-13-6 (竹山博多ビル5階)	TEL (092)482-0390	FAX (092)482-0550