



L10363

高出力赤色発光ダイオード

L10363は、ピーク発光波長 700 nmの赤色LEDです。気密パッケージによる高信頼性、レンズキャップによる狭指向性を実現しています。

特長

- 高信頼性
- 狭指向性

用途

- 光電スイッチ

構成

項目	仕様
パッケージ	TO-46
リフレクタ	あり
窓材	レンズ型硼珪酸ガラス

絶対最大定格 (指定のない場合はTa=25 °C)

項目	記号	条件	定格値	単位
逆電圧	VR		5	V
順電流	IF		70	mA
順電流低減率	-	Ta > 25 °C	0.9	mA/°C
パルス順電流	IFP	パルス幅=10 μs デューティ比=1%	0.5	A
パルス順電流低減率	-	Ta > 25 °C	7	mA/°C
許容損失	P		160	mW
動作温度	Topr	結露なきこと*1	-30 ~ +85	°C
保存温度	Tstg	結露なきこと*1	-40 ~ +100	°C
はんだ付け条件	-		260 °C以下、5秒以内、リード根本から1 mm以上の位置	

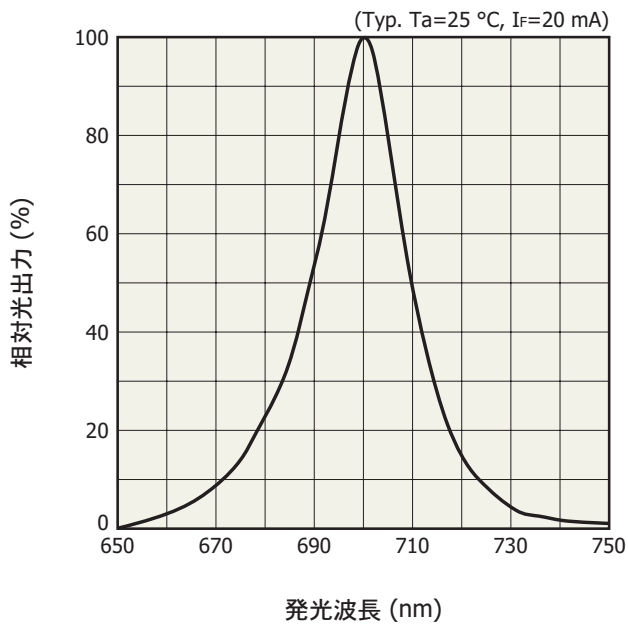
*1: 高湿環境においては、製品とその周囲で温度差があると製品表面が結露しやすく、特性や信頼性に影響が及ぶことがあります。
注) 絶対最大定格を一瞬でも超えると、製品の品質を損なう恐れがあります。必ず絶対最大定格の範囲内で使用してください。

電気的および光学的特性 (Ta=25 °C)

項目	記号	条件	Min.	Typ.	Max.	単位
ピーク発光波長	λp	IF=20 mA	685	700	715	nm
スペクトル半値幅	Δλ	IF=20 mA	-	20	-	nm
順電圧	VF	IF=20 mA	-	1.7	2.1	V
逆電流	IR	VR=5 V	-	-	10	μA
放射束	φe	IF=20 mA	1.0	1.4	-	mW
遮断周波数*2	fc	IF=20 mA ± 1 mAp-p	-	5	-	MHz

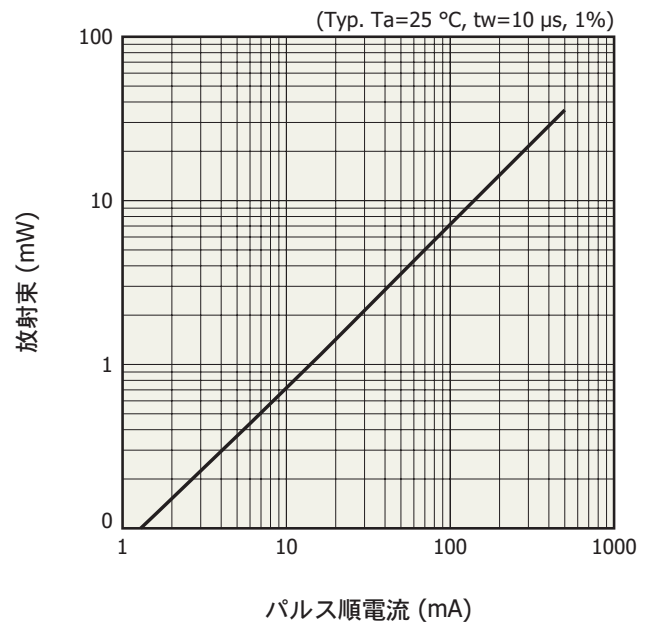
*2: 光出力が100 kHzを基準として、3 dB低下する周波数

発光スペクトル



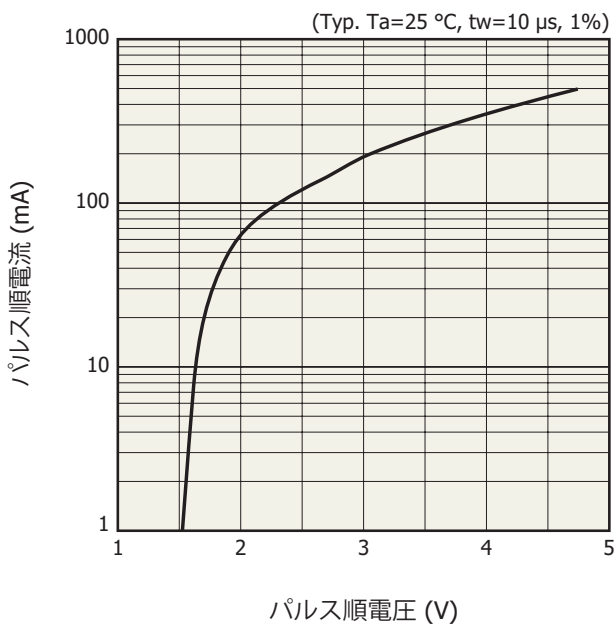
KLEDB05093A

放射束 - パルス順電流



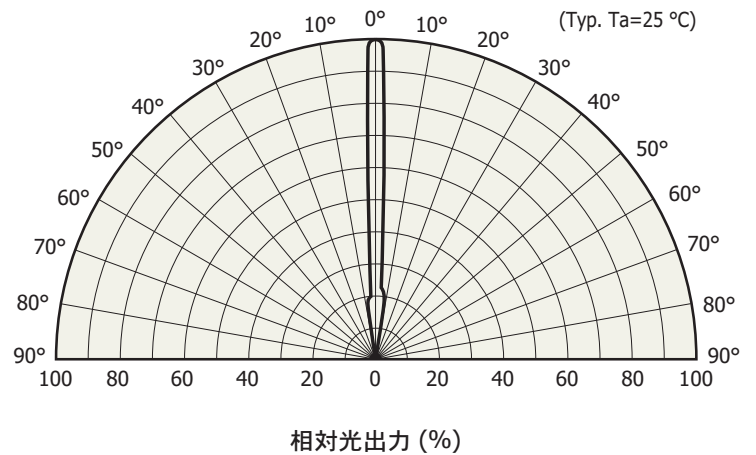
KLEDB05103A

パルス順電流 - パルス順電圧



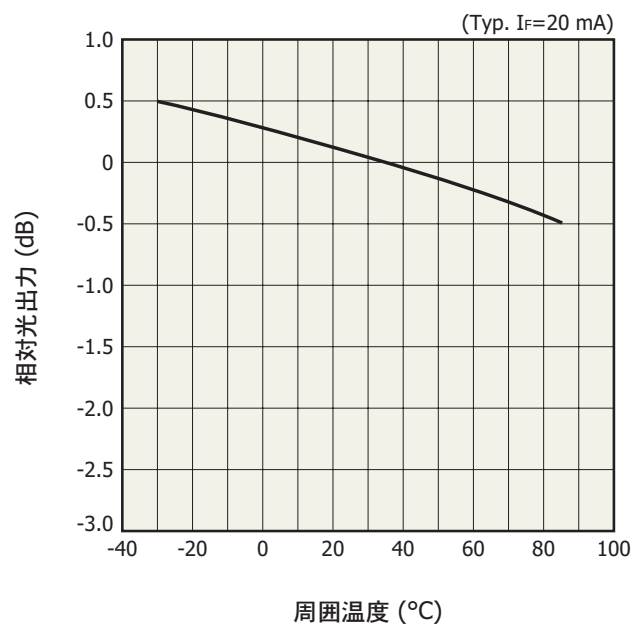
KLEDB05113A

指向特性



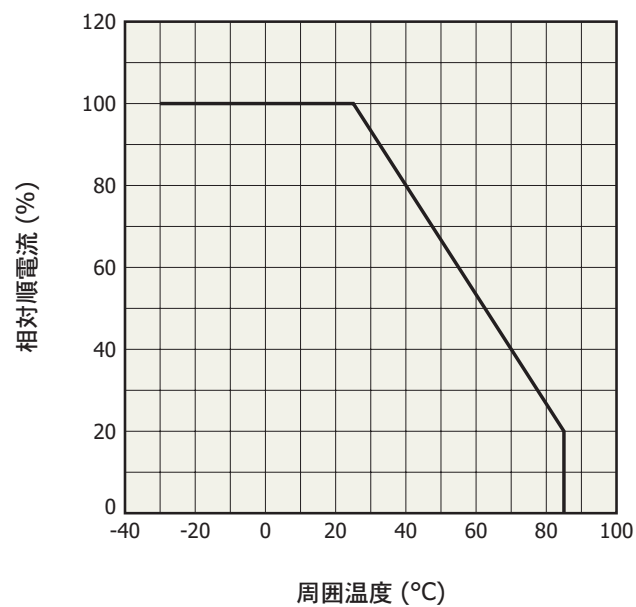
KLEDB05123A

光出力-周囲温度



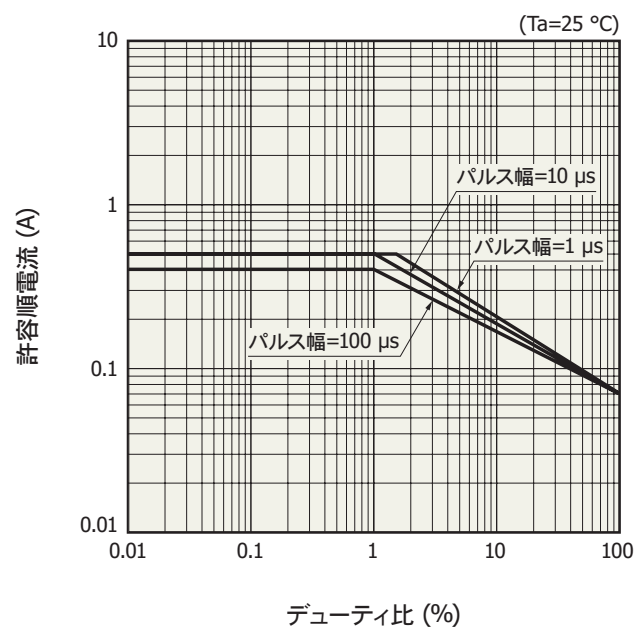
KLEDB0513JA

許容順電流-周囲温度



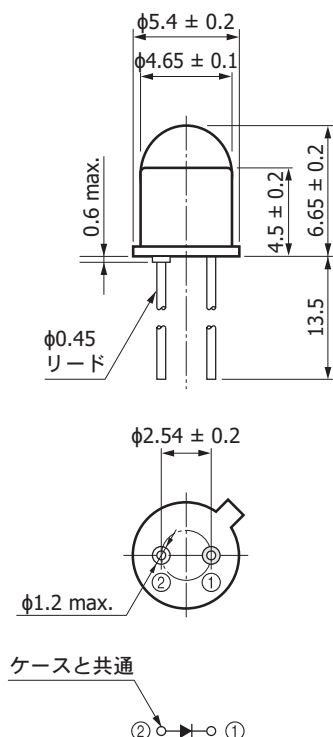
KLEDB0514JA

許容順電流-デューティ比



KLEDB0515JA

外形寸法図 (単位: mm)



標準梱包仕様

- 梱包形態: 紙箱 (200個/箱)

関連情報

www.hamamatsu.com/sp/ssd/doc_ja.html

■ 注意事項

- ・製品に関する注意事項とお願い
- ・安全上の注意
- ・化合物光半導体 (受光素子、発光素子) / 使用上の注意

■ 技術情報

- ・LED / 技術資料

本資料の記載内容は、令和4年5月現在のものです。

製品の仕様は、改良などのため予告なく変更することがあります。本資料は正確を期するため慎重に作成されたものですが、まれに誤記などによる誤りがある場合があります。本製品を使用する際には、必ず納入仕様書をご用命の上、最新の仕様をご確認ください。

本製品の保証は、納入後1年以内に瑕疵が発見され、かつ弊社に通知された場合、本製品の修理または代品の納入を限度とします。ただし、保証期間内であっても、天災および不適切な使用に起因する損害については、弊社はその責を負いません。

本資料の記載内容について、弊社の許諾なしに転載または複製することを禁じます。

浜松ホトニクス株式会社

www.hamamatsu.com

仙台営業所	〒980-0021 仙台市青葉区中央3-2-1 (青葉通プラザ11階)	TEL (022) 267-0121 FAX (022) 267-0135
筑波営業所	〒305-0817 つくば市研究学園5-12-10 (研究学園スクウェアビル7階)	TEL (029) 848-5080 FAX (029) 855-1135
東京営業所	〒100-0004 東京都千代田区大手町2-6-4 (常盤橋タワー11階)	TEL (03) 6757-4994 FAX (03) 6757-4997
中部営業所	〒430-8587 浜松市中区砂山町325-6 (日本生命浜松駅前ビル)	TEL (053) 459-1112 FAX (053) 459-1114
大阪営業所	〒541-0052 大阪市中央区安土町2-3-13 (大阪国際ビル10階)	TEL (06) 6271-0441 FAX (06) 6271-0450
西日本営業所	〒812-0013 福岡市博多区博多駅東1-13-6 (いちご博多イーストビル5階)	TEL (092) 482-0390 FAX (092) 482-0550

固休営業推進部 〒435-8558 浜松市東区市野町1126-1 TEL (053) 434-3311 FAX (053) 434-5184