

特 長

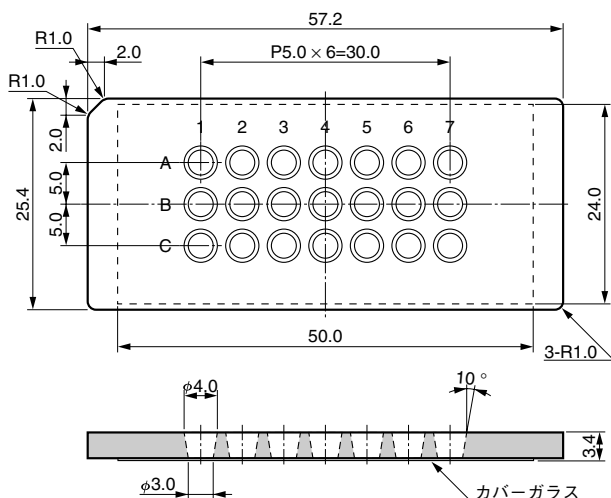
- ウェルの容量が25 μ Lのため、少量の試料で計測が可能
- 底面はカバーガラスとなっており、倒立顕微鏡で底面からの計測や観測が可能
- 英字・数字の刻印により、ウェルの位置識別が容易
- 材質がガラスのため、自家蛍光が少ない
- 蛍光相関分光法 (FCS) の測定に最適

仕 様

項目	内容 / 値	
材質	スライドガラス部	ソーダライムガラス
	カバーガラス部	硼硅酸ガラス
ウェル数	21 (3 × 7)	
ウェル内の容量	25 μ L	
ウェル径	トップ 4 mm、ボトム 3 mm	
ウェル深さ	3.1 mm	
底面 (カバーガラス) 厚	0.12 mm ~ 0.17 mm	
カバーガラス屈折率	1.525	
外形寸法	57.2 mm × 25.4 mm × 3.4 mm	
滅菌	未処理*	
包装	10枚	

NOTE: * オートクレーブ (高圧蒸気滅菌) が3回まで可能です (121 $^{\circ}$ C、103 kPa、20分)。

外形寸法図 (単位: mm)

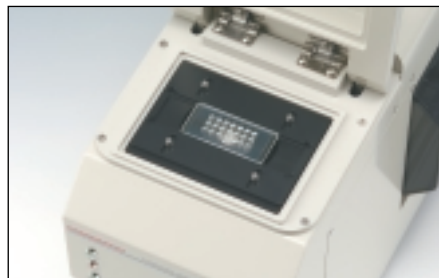


TOTHA0003JA

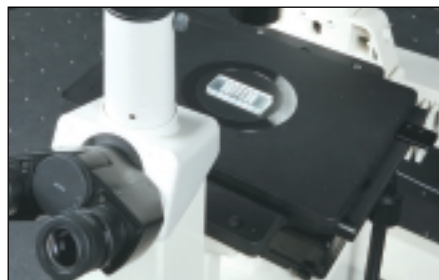


使用例

- 蛍光相関分光ユニット



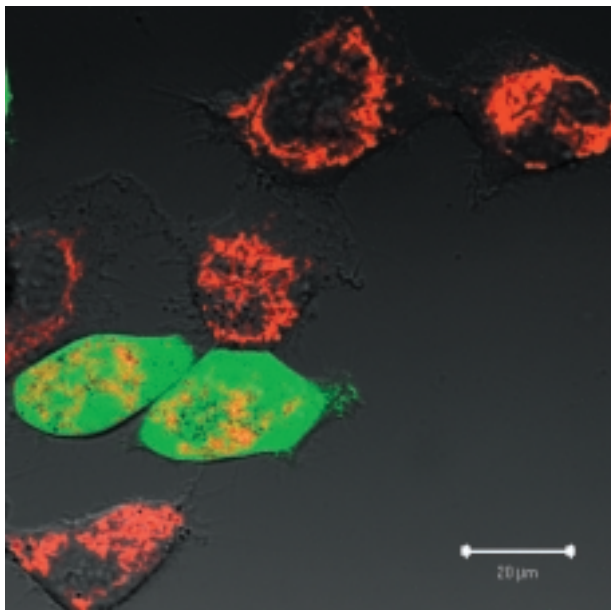
- 倒立顕微鏡



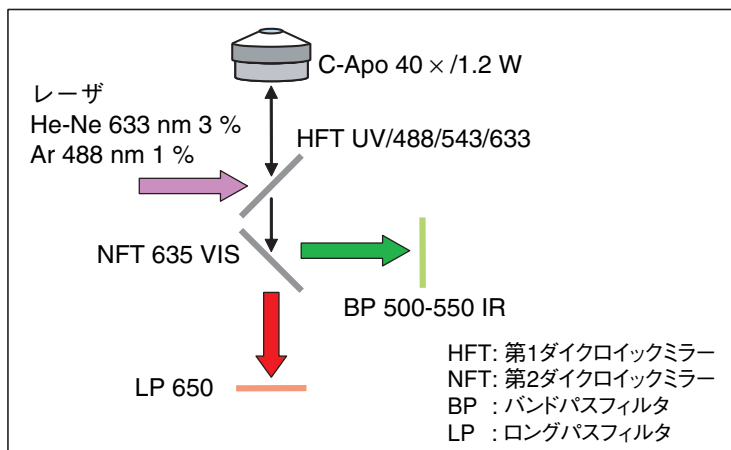
注意
超音波洗浄は、1回のみとしてください。(超音波洗浄は15分以内。)
ビーカー等に入れて洗浄する場合、ガラス同士が直接当たりますと、カバーガラス表面への微小なキズ(クラック)の原因になりますので、ご注意ください。

測定例

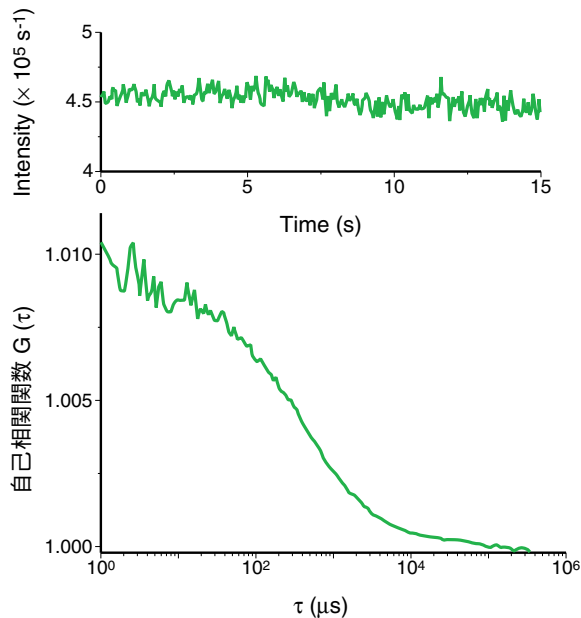
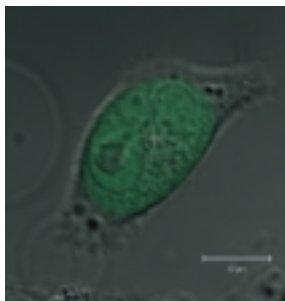
■測定例 1: EGFP発現・非発現HeLa細胞のMitoTracker Deep Red 633 FMによる染色



- ・装置 : 共焦点レーザー走査型顕微鏡
- ・試料 : HeLa細胞 (EGFP発現・非発現)
- ・染色色素 : MitoTracker Deep Red 633 FM (Molecular Probes, M22426) (Ex 644 nm, Em 665 nm)
- ・染色条件 : 100 nM in OPTI-MEM
37 °C, 5 %CO₂, 20 min



■測定例 2: HeLa細胞内のFCS測定



- ・装置 : 共焦点レーザー走査型顕微鏡
- ・試料 : EGFP発現HeLa細胞 (細胞質)
- ・励起光 : Ar⁺レーザー: 488 nm
- ・蛍光フィルタ : 500 nm ~ 550 nm
- ・測定時間 : 15 s × 5 times

資料提供: 北海道大学大学院先端生命科学研究院 細胞機能科学分野
坂田啓司氏、内田真希代氏、金城政孝 教授

※この資料の内容は、平成21年4月現在のもので、仕様・性能は改良のため予告なく変更することがあります。
ご注文の際には、最新の内容をご確認下さい。

浜松ホトニクス株式会社

WEB SITE jp.hamamatsu.com

HAMAMATSU

- | | | | | |
|---------|-----------|--------------------------------|-------------------|-------------------|
| □ 仙台営業所 | 〒980-0011 | 仙台市青葉区上杉1-6-11 (日本生命仙台勾当台ビル2階) | TEL (022)267-0121 | FAX (022)267-0135 |
| □ 筑波営業所 | 〒300-2635 | 茨城県つくば市東光台5-9-2 | TEL (029)847-3821 | FAX (029)847-8654 |
| □ 東京営業所 | 〒105-0001 | 東京都港区虎ノ門3-8-21 (虎ノ門33森ビル5階) | TEL (03)3436-0491 | FAX (03)3433-6997 |
| □ 中部営業所 | 〒430-8587 | 浜松市中区砂山町325-6 (日本生命浜松駅前ビル4階) | TEL (053)459-1112 | FAX (053)459-1114 |
| □ 大阪営業所 | 〒541-0052 | 大阪市中央区安土町2-3-13 (大阪国際ビル10階) | TEL (06)6271-0441 | FAX (06)6271-0450 |

□ 電子管営業推進部 〒438-0193 静岡県磐田市下神増314-5 TEL (0539)62-5245 FAX (0539)62-2205