

# 浜松ホトニクス株式会社

2016年9月期 中間決算説明会

2016年5月11日

証券コード 6965  
[www.hamamatsu.com](http://www.hamamatsu.com)

浜松ホトニクス株式会社

# 注意事項

---

本資料は当社が発行する有価証券の投資勧誘を目的として作成されたものではありません。

本資料に掲載されている事項は、資料作成時点における当社の想定及び所信に基づく見解であり、その情報の正確性及び完全性を保証または約束するものではありません。

実際の業績に影響を与えるリスクや経済動向、業界需要等の不確定要因を含んでいます。

当社の見込みと実際の業績は異なる場合があります。ご了承ください。

- 
- 1. 業績概要**
  - 2. 通期見通・ビジネス展開**
  - 3. トピックス**

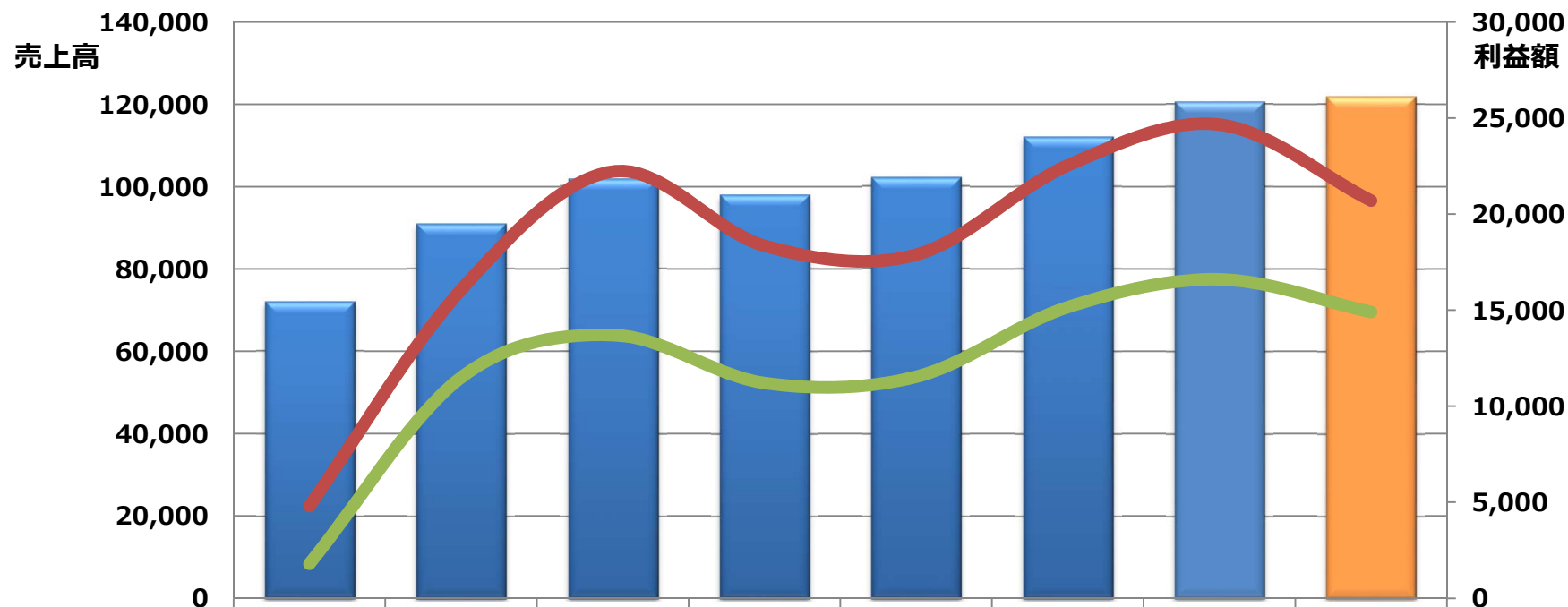
## 2016年9月期 第2四半期連結実績と通期予想

(単位：百万円)

	2015年9月期 (68期)			2016年9月期 (69期)				
	上半期	下半期	通期	上半期	前上半期比	下半期 (予想)	通期 (予想)	前期比 (予想)
売上高	62,229	58,461	120,691	62,843	101.0%	59,056	121,900	101.0%
営業利益	13,777	9,818	23,596	11,101	80.6%	9,298	20,400	86.5%
経常利益	14,582	10,075	24,658	11,189	76.7%	9,510	20,700	84.0%
当期純利益	9,861	6,737	16,598	7,882	79.9%	7,017	14,900	89.9%
1株当たり純利益 (単位：円)	61.33	41.90	103.23	49.02	79.9%	43.65	92.67	89.8%
配当金 (単位：円)	15	19	34	17	+2	17	34	±0
為替レート	実績レート			実績レート		前提レート		
米ドル	116.73	-	119.32	118.39	-	110.00	-	-
ユーロ	138.47	-	136.78	130.05	-	125.00	-	-

## 売上高・利益実績推移と2016年9月期計画（連結）

（単位：百万円）



	2009年 9月期	2010年 9月期	2011年 9月期	2012年 9月期	2013年 9月期	2014年 9月期	2015年 9月期	2016年 9月期 (計画)
■ 売上高 (左軸)	71,976	90,959	101,858	98,067	102,156	112,092	120,691	121,900
— 経常利益 (右軸)	4,794	16,059	22,216	18,350	17,883	22,531	24,658	20,700
— 当期利益 (右軸)	1,791	11,491	13,702	11,206	11,529	15,155	16,598	14,900

## 地域別売上高実績（連結）

（単位：百万円）

地域	2015年9月期			2016年9月期		
	上半期	下半期	通期	上半期	上半期比	占有比
日本国内	19,711	17,527	37,238	19,163	-2.8%	30.5%
北米	17,956	17,179	35,135	17,379	-3.2%	27.7%
欧州	15,175	14,428	29,603	14,944	-1.5%	23.8%
アジア・中国	9,204	9,177	18,381	11,217	+21.9%	17.8%
その他	183	150	333	140	-23.8%	0.2%
合計	62,229	58,462	120,691	62,843	+1.0%	100.0%

北米：米国

欧州：ドイツ、フランス、イギリス

アジア・中国：イスラエル、インド、中国、韓国、台湾

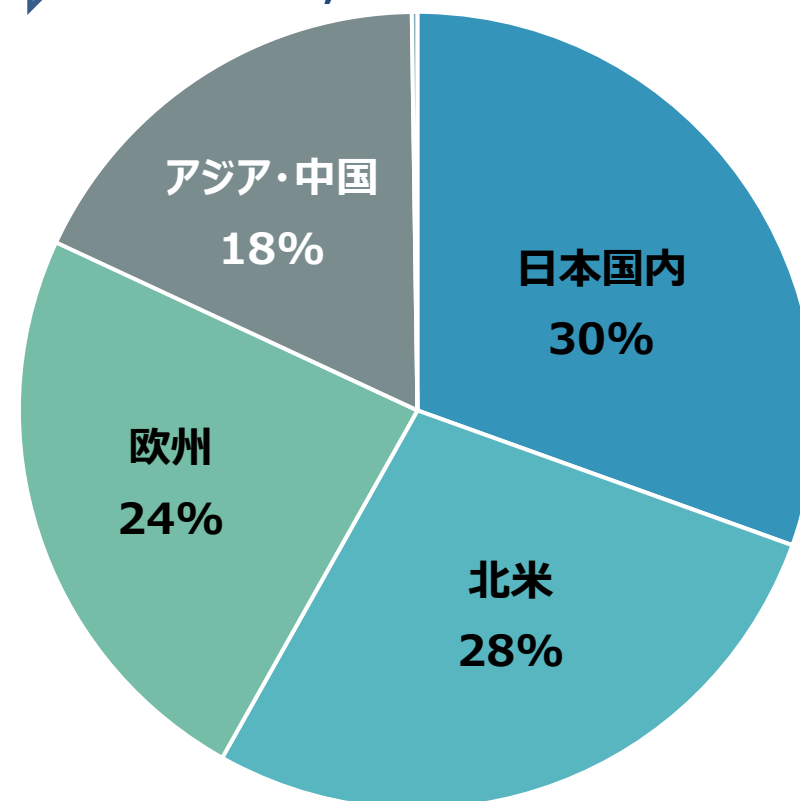
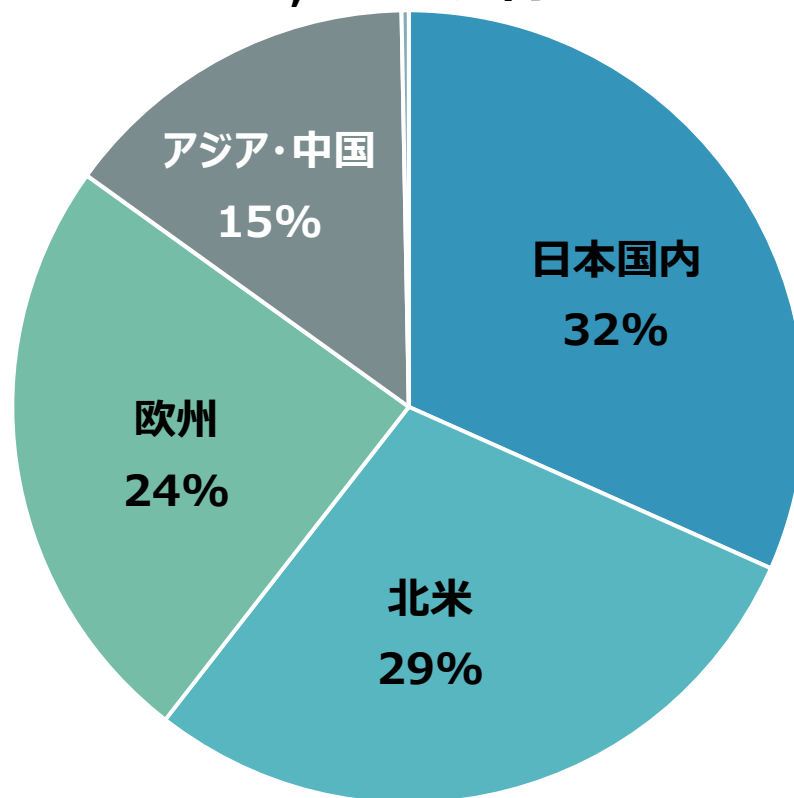
その他：オーストラリア

## 売上高 地域別推移 (連結)

2015年9月期 (68期上)  
62,229百万円



2016年9月期 (69期上)  
62,843百万円

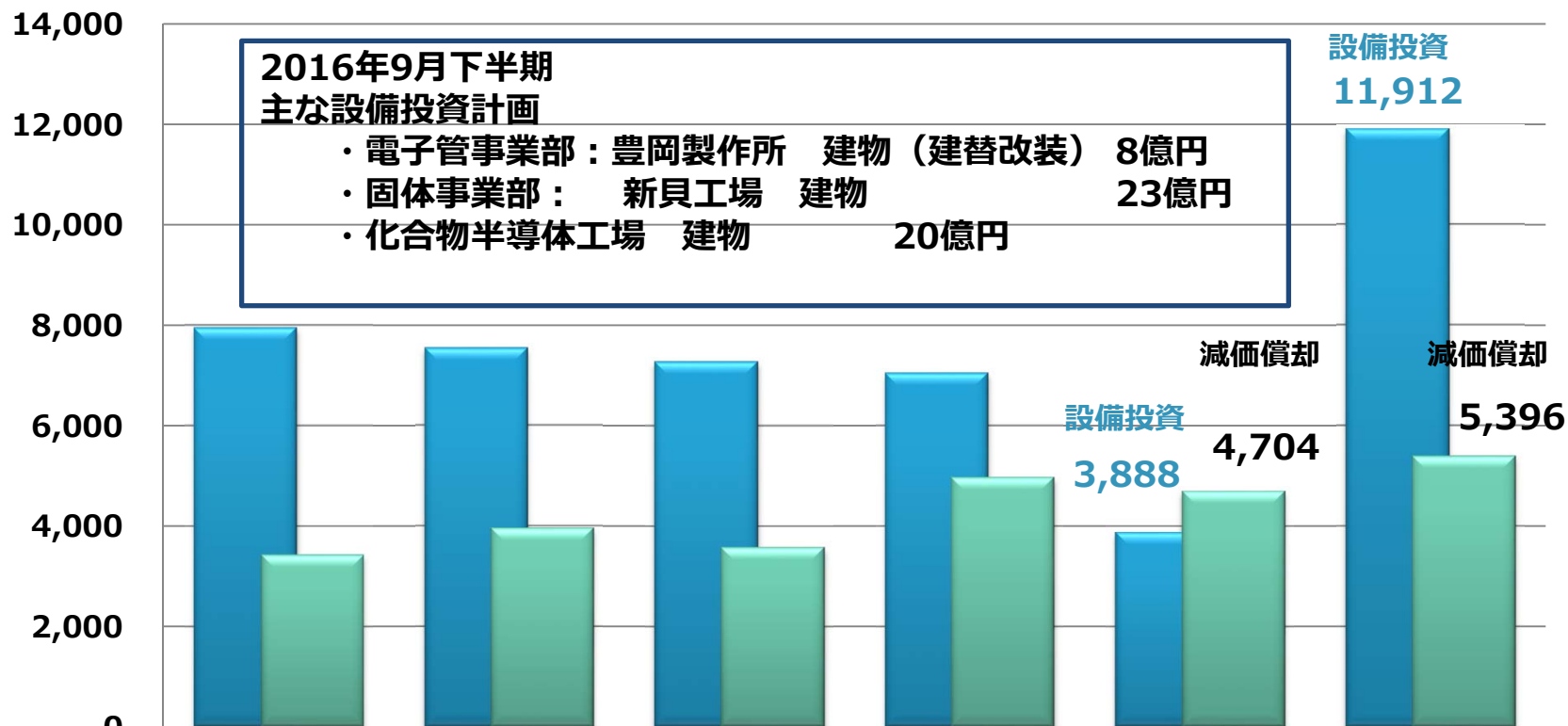


期中平均レート 米ドル 116.73円  
ユーロ 138.47円

米ドル 118.39円  
ユーロ 130.05円

# 設備投資（支払ベース）及び減価償却費 実績と計画

(単位：百万円)

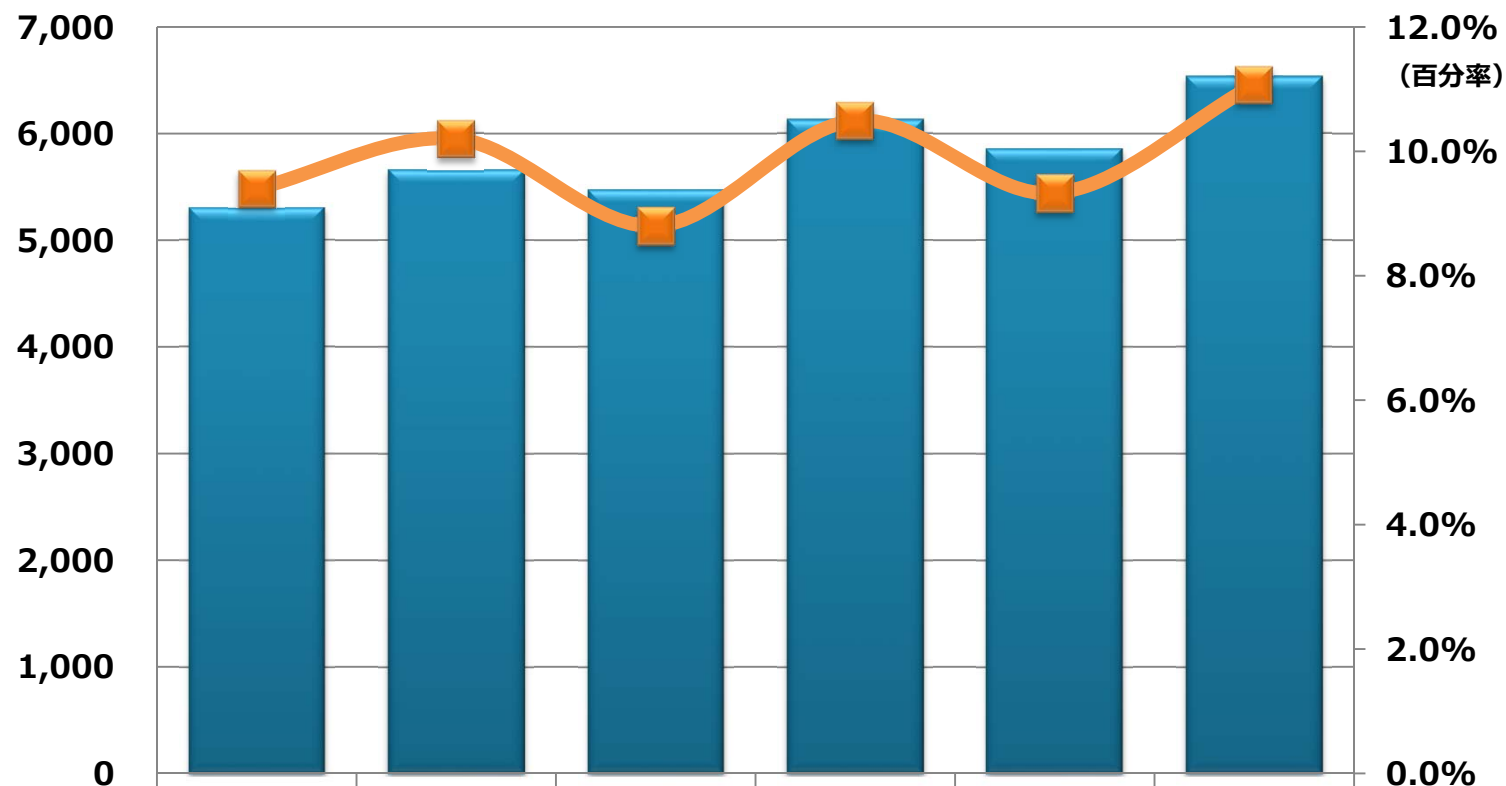


	2014年9月期（67期）		2015年9月期（68期）		2016年9月期(69期)	
	上期	下期	上期	下期	上期	下期 (計画)
■ 設備投資(連結)	7,957	7,542	7,283	7,054	3,888	11,912
■ 減価償却費（連結）	3,434	3,962	3,585	4,976	4,704	5,396



# 研究開発費 実績と計画

(単位：百万円)



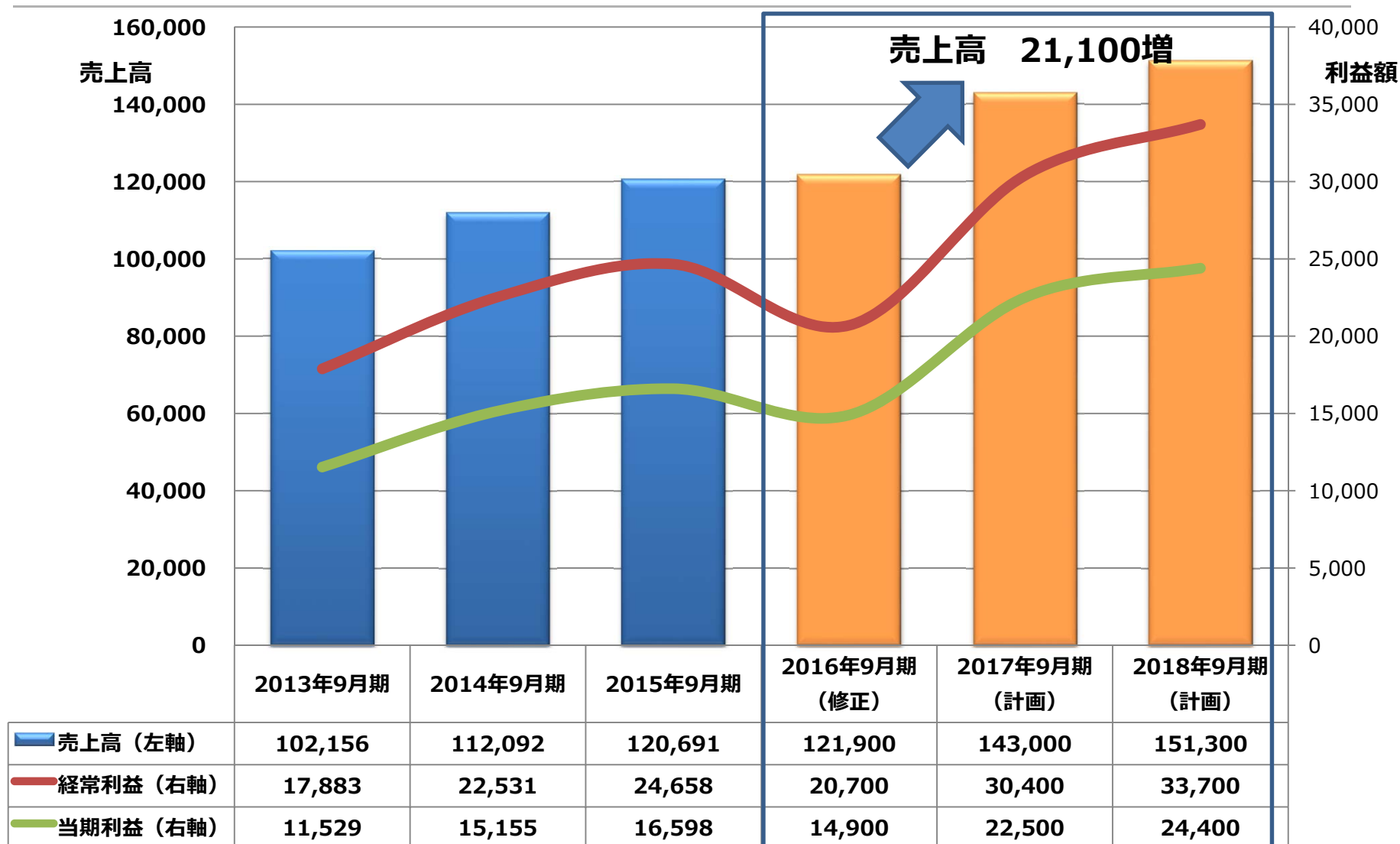
研究開発費 (連結)	5,309	5,668	5,479	6,136	5,862	6,538
開発費売上高比率 (連結)	9.4%	10.2%	8.8%	10.5%	9.3%	11.1%

- 
1. 業績概要
  2. 通期見通・ビジネス展開
  3. トピックス

# 業績計画 (連結)

## (2013年9月期-2018年9月期)

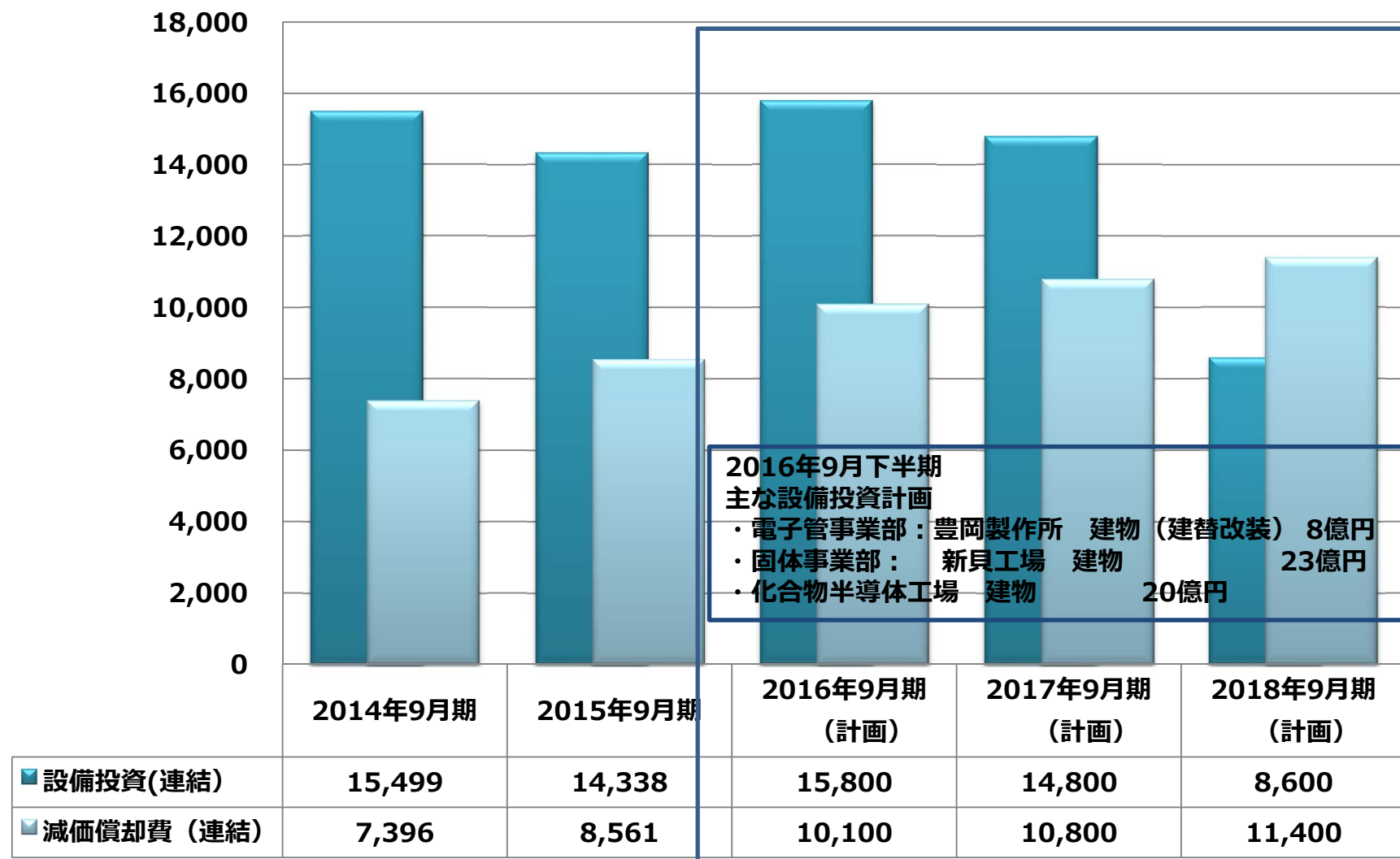
(単位：百万円)



# 設備投資(支払ベース)及び減価償却費 計画

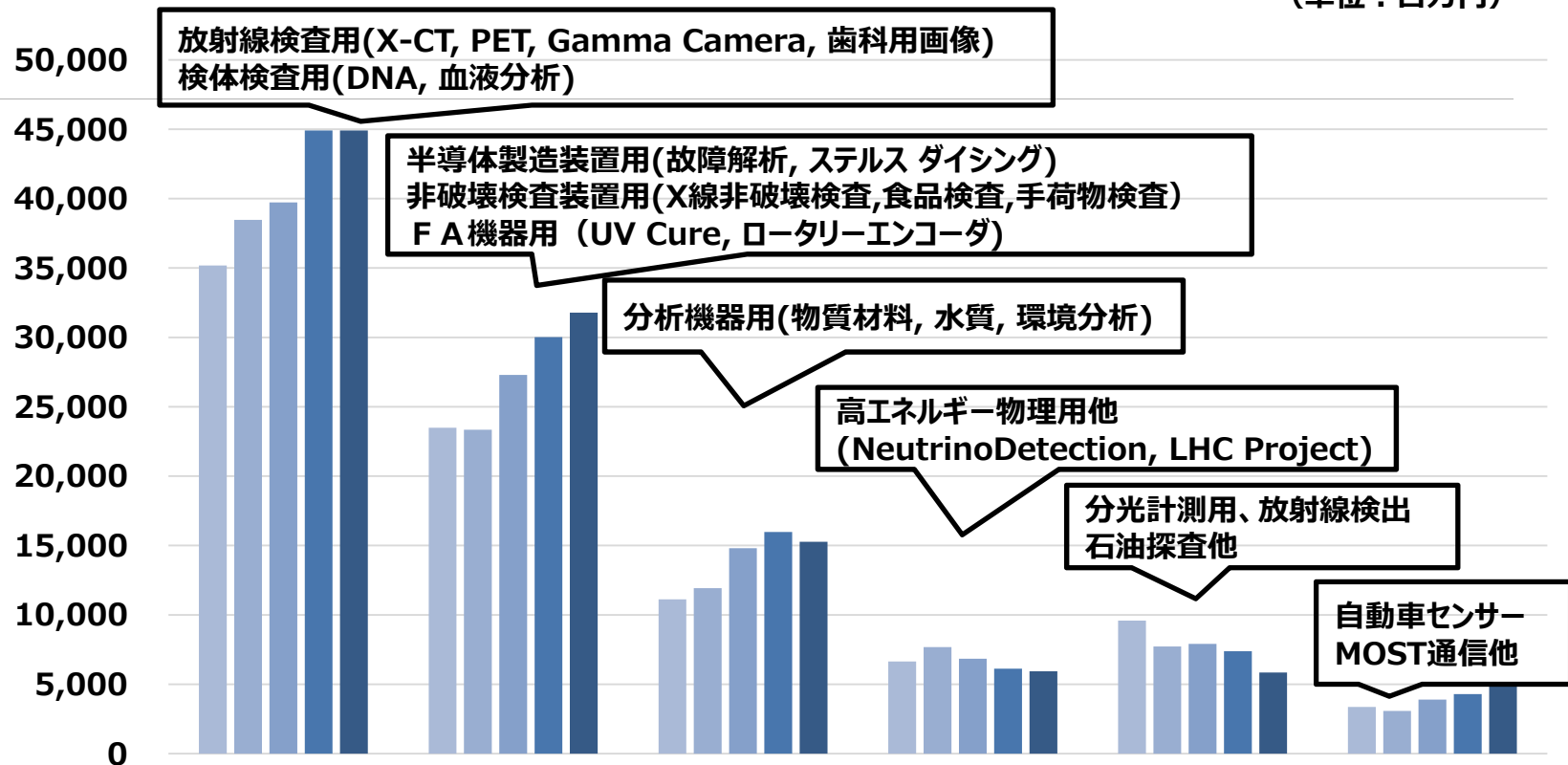
(2014年9月期-2018年9月期)

(単位：百万円)



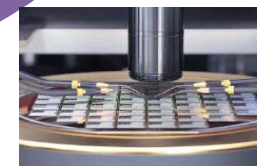
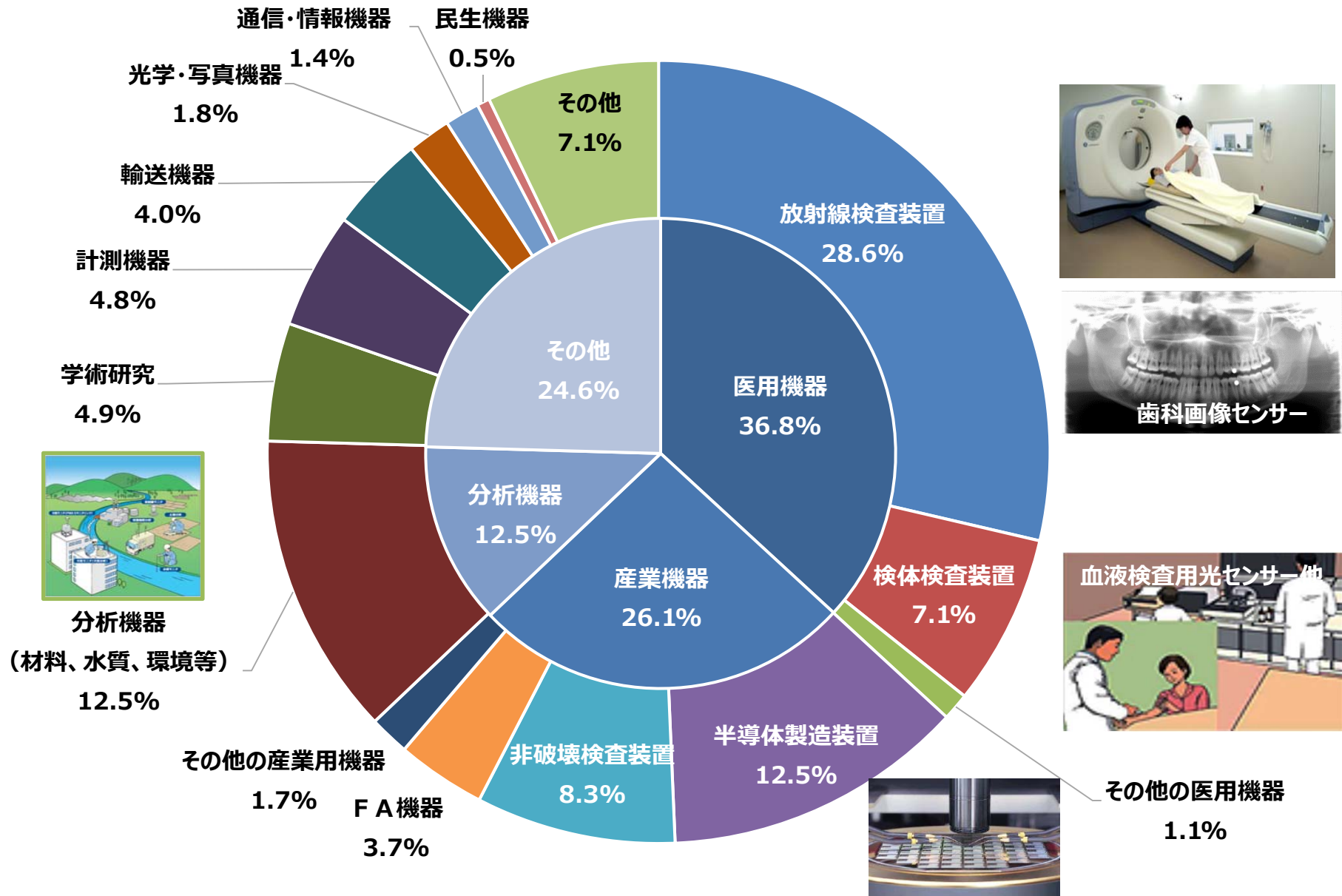
# 業界別売上高 計画（連結）

（単位：百万円）



	医用機器	産業機器	分析機器	学術研究	計測機器	輸送機器
<b>2016年9月期計画</b>	<b>44,911</b>	<b>31,787</b>	<b>15,271</b>	<b>5,942</b>	<b>5,850</b>	<b>4,862</b>
2015年9月	44,916	30,017	15,980	6,125	7,386	4,288
2014年9月	39,729	27,293	14,803	6,840	7,908	3,892
2013年9月	38,464	23,343	11,932	7,677	7,728	3,080
2012年9月	35,182	23,493	11,124	6,641	9,591	3,370

# 2016年9月期 通期（連結）業界別構成比予想



- 
1. 業績概要
  2. 通期見通・ビジネス展開
  3. トピックス

# 高エネルギー・素粒子 実験計画動向

## 光電子増倍管関連

実験大別	実験名	実験の種類	実験場所	納入開始時期	納入数量
地下実験	Hyper-Kamiokande	ニュートリノ、陽子崩壊	日本	2018年	82,000本 14,000本
	LZ7 (7 t) /DUSEL	ダークマター	米国	2016年	460本 180本
	JUNO	ニュートリノ	中国	2017年	5,000本
深海実験	KM3NeT	ニュートリノ	欧州	2014年	210,000本
	Baikal-GVD/ バイカル湖	ニュートリノ	ロシア	2015年	10,000本
氷中実験	IceCube/南極	ニュートリノ	南極	2018年	5,000本
地表実験	CTA	ガンマ線望遠鏡	南北半球	2015年	96,000本
衛星実験	JEM-EUSO	宇宙線実験	I S S	2017年	7,000本
加速器実験	RICH/LHC-B/CERN	衝突型実験 (Higgs)	欧州	2015年	3,550本
	RICH/CBM/GSI	固定ターゲット実験	欧州	2015年	1,100本



# 光半導体事業 展開

## MEMS関連 (MPPCモジュール製品群)

医療機器向け

放射線検査用(X-CT, PET)へ展開

MPPCは、SiPM (Silicon Photomultipliers)と呼ばれる  
微弱光検出デバイスです。

## スマートセンサー関連 (ホトIC製品群)

産業機器向け

IoT, M2M用途へ

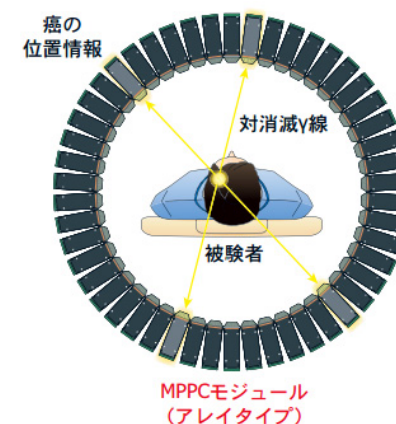
民生機器向け

ヘルスケア用途へ

## 赤外線センサー関連 (化合物半導体センサー製品)

計測機器向け

環境計測用途へ



## 浜松ホトニクス株式会社

WEB SITE [jp.hamamatsu.com](http://jp.hamamatsu.com)

---

本社事務所	〒430-8587	浜松市中区砂山町325-6 (日本生命浜松駅前ビル)	TEL (053)452-2141	FAX (053)456-7889
仙台営業所	〒980-0011	仙台市青葉区上杉1-6-11 (日本生命仙台勾当台ビル2階)	TEL (022)267-0121	FAX (022)267-0135
筑波営業所	〒305-0817	つくば市研究学園 5-12-10 (研究学園スクウェアビル7階)	TEL (029)848-5080	FAX (029)855-1135
東京営業所	〒105-0001	東京都港区虎ノ門3-8-21 (虎ノ門33森ビル5階)	TEL (03)3436-0491	FAX (03)3433-6997
中部営業所	〒430-8587	浜松市中区砂山町325-6 (日本生命浜松駅前ビル4階)	TEL (053)459-1112	FAX (053)459-1114
大阪営業所	〒541-0052	大阪市中央区安土町2-3-13 (大阪国際ビル10階)	TEL (06)6271-0441	FAX (06)6271-0450
西日本営業所	〒812-0013	福岡市博多区博多駅東1-13-6 (竹山博多ビル5階)	TEL (092)482-0390	FAX (092)482-0550