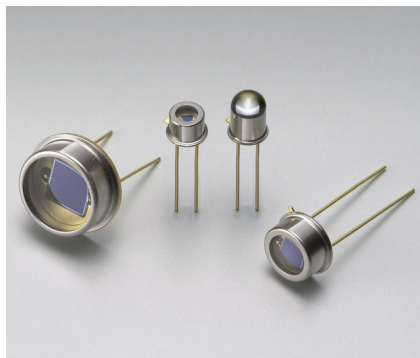


Siフォトダイオード

S2386シリーズ



可視～近赤外域における一般測光用フォトダイオード

特長

- 可視～近赤外域高感度
- 低暗電流
- 高信頼性
- 優れた直線性

用途

- 分析機器
- 光計測機器

構成／絶対最大定格

| 型名 | 外形寸法図/ 窓材* | パッケージ | 受光面サイズ (mm) | 絶対最大定格 | | |
|-----------|---------------|-------|----------------|----------------------|----------------------|----------------------|
| | | | | 逆電圧 VR max (V) | 動作温度 Topr (°C) | 保存温度 Tstg (°C) |
| S2386-18K | (1)/K | TO-18 | 1.1 × 1.1 | 30 | -40 ~ +100 | -55 ~ +125 |
| S2386-18L | (2)/L | | | | | |
| S2386-5K | (3)/K | TO-5 | 2.4 × 2.4 | | | |
| S2386-44K | (4)/K | | 3.6 × 3.6 | | | |
| S2386-45K | (5)/K | | 3.9 × 4.6 | | | |
| S2386-8K | (6)/K | TO-8 | 5.8 × 5.8 | | | |

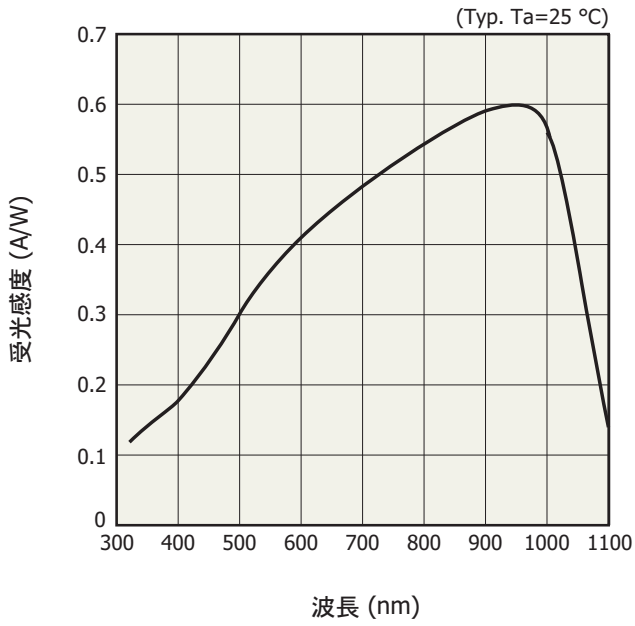
注) 絶対最大定格を一瞬でも超えると、製品の品質を損なう恐れがあります。必ず絶対最大定格の範囲内で使用してください。

* 窓材 K=硼珪酸ガラス、L=レンズ型硼珪酸ガラス

電気的および光学的特性 (指定のない場合はTyp. Ta=25 °C)

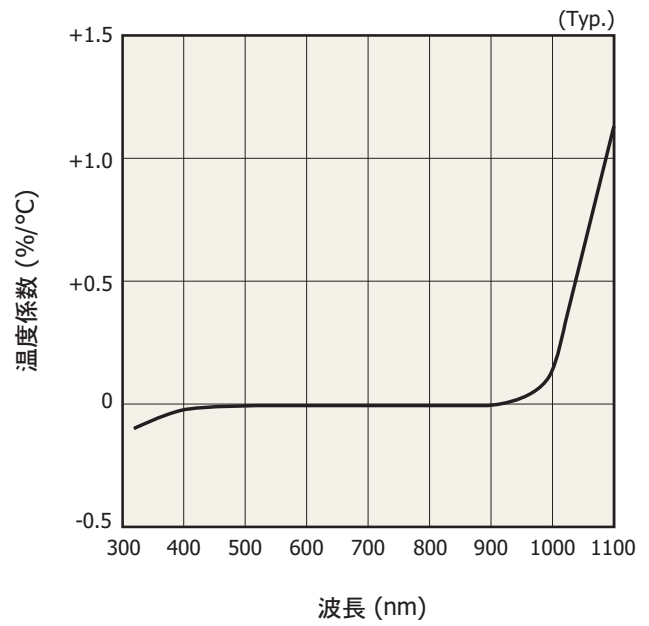
| 型名 | 感度波長 範囲 λ (nm) | 最大感度 波長 λp (nm) | 受光感度 S (A/W) | | | | 短絡電流 Isc 100 lx | | 暗電流 ID VR=10 mV max. (pA) | 暗電流 の 温度 係数 TCID (倍/°C) | 上昇 時間 tr VR=0 V RL=1 kΩ (μs) | 端子間 容量 Ct VR=0 V f=10 kHz (pF) | 並列 抵抗 Rsh VR=10 mV (GΩ) | | 雑音等価 電力 NEP VR=0 V λ=λp (W/Hz ^{1/2}) | |
|-----------|-------------------------|--------------------------|--------------------|----------------------|------------------------|-----------------------|-----------------------|--------------|---------------------------------------|--|---|---|-------------------------------------|--------------|---|-------------------------|
| | | | λp | GaP LED 560 nm | He-Ne レーザ 633 nm | GaAs LED 930 nm | Min. (μA) | Typ. (μA) | | | | | Min. (GΩ) | Typ. (GΩ) | | |
| | | | | | | | | | | | | | | | | Min. (μA) |
| S2386-18K | 320 ~ 1100 | 960 | 0.6 | 0.38 | 0.43 | 0.59 | 1 | 1.3 | 2 | 1.12 | 0.4 | 140 | 5 | 100 | 6.8 × 10 ⁻¹⁶ | |
| S2386-18L | | | | | | | 4 | 6.5 | | | | | 25 | 100 | | |
| S2386-5K | | | | | | | 4.4 | 6.0 | | | | | 5 | 50 | | 9.6 × 10 ⁻¹⁶ |
| S2386-44K | | | | | | | 9.6 | 12 | | | | | 20 | 25 | | 1.4 × 10 ⁻¹⁵ |
| S2386-45K | | | | | | | 12 | 17 | | | | | 30 | 10 | | 1.4 × 10 ⁻¹⁵ |
| S2386-8K | | | | | | | 26 | 33 | | | | | 50 | 10 | | 2.1 × 10 ⁻¹⁵ |

分光感度特性



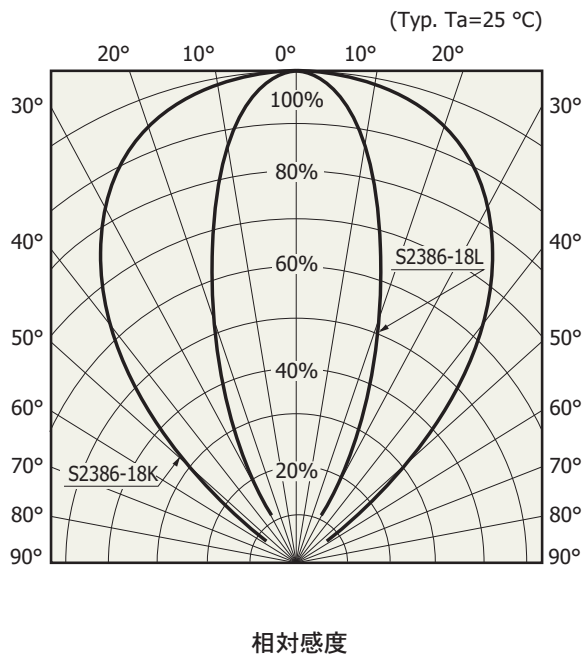
KSPD80110B

感度の温度特性



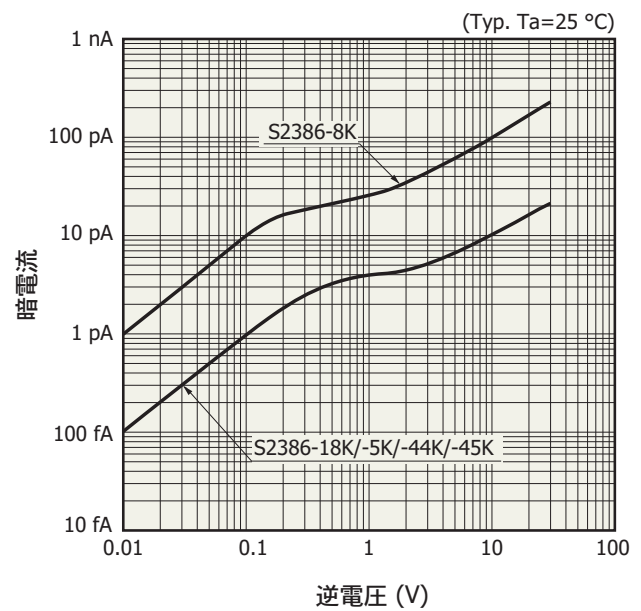
KSPD800583C

指向特性



KSPD801113A

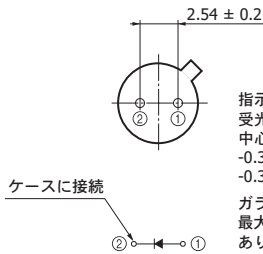
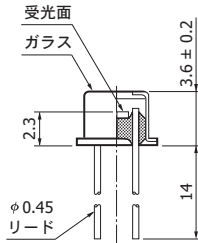
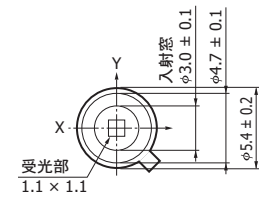
暗電流－逆電圧



KSPD801133D

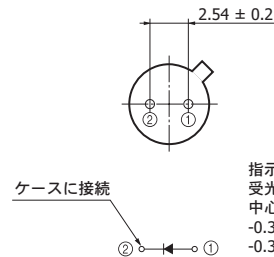
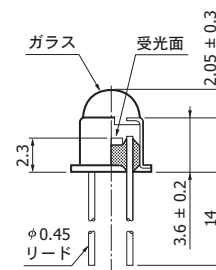
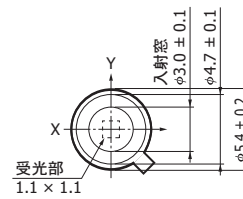
外形寸法図 (単位: mm)

(1) S2386-18K



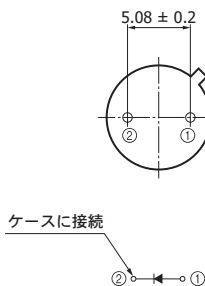
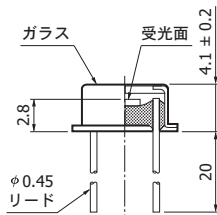
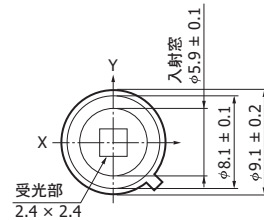
KSPDA01913D

(2) S2386-18L



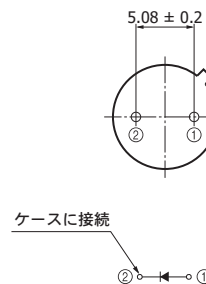
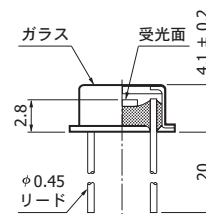
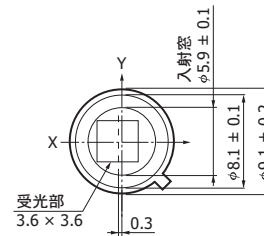
KSPDA0048JF

(3) S2386-5K



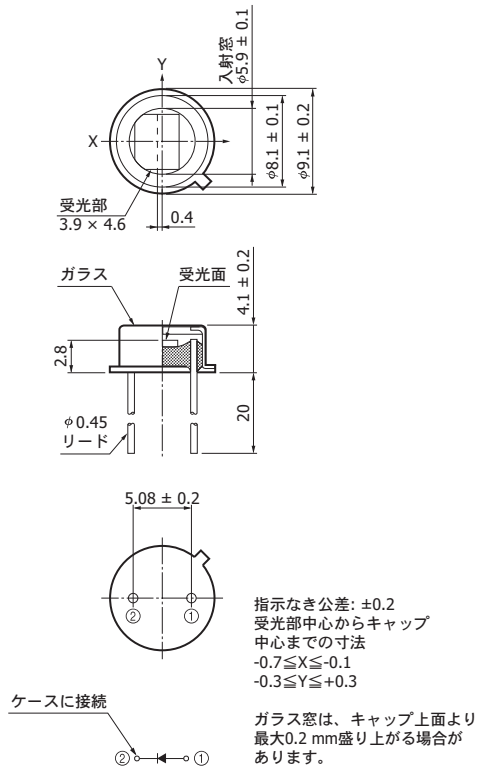
KSPDA01923D

(4) S2386-44K



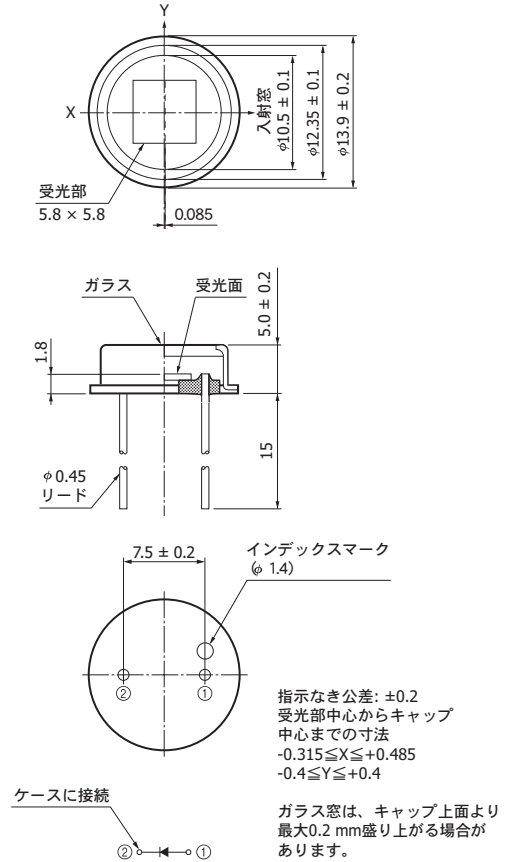
KSPDA01933D

(5) S2386-45K



KSPDA0178JE

(6) S2386-8K



KSPDA0194JE

関連情報

www.hamamatsu.com/sp/ssd/doc_ja.html

■ 注意事項

- ・ 注意事項とお願い
- ・ メタル・セラミック・プラスチックパッケージ製品／使用上の注意

■ 技術情報

- ・ Siフォトダイオード／技術資料
- ・ Siフォトダイオード／用語の説明
- ・ Siフォトダイオード／信頼性
- ・ Siフォトダイオード／応用回路例

本資料の記載内容は、平成31年4月現在のものです。

製品の仕様は、改良などのため予告なく変更することがあります。本資料は正確を期するため慎重に作成されたものですが、まれに誤記などによる誤りがある場合があります。本製品を使用する際には、必ず納入仕様書をご用命の上、最新の仕様をご確認ください。

本製品の保証は、納入後1年以内に瑕疵が発見され、かつ弊社に通知された場合、本製品の修理または代品の納入を限度とします。ただし、保証期間内であっても、天災および不適切な使用に起因する損害については、弊社はその責を負いません。

本資料の記載内容について、弊社の許諾なしに転載または複製することを禁じます。

浜松ホトニクス株式会社

www.hamamatsu.com

| | | | | |
|--------|-----------|------------------------------------|--------------------|--------------------|
| 仙台営業所 | 〒980-0021 | 仙台市青葉区中央3-2-1 (青葉通プラザ11階) | TEL (022) 267-0121 | FAX (022) 267-0135 |
| 筑波営業所 | 〒305-0817 | 茨城県つくば市研究学園5-12-10 (研究学園スクウェアビル7階) | TEL (029) 848-5080 | FAX (029) 855-1135 |
| 東京営業所 | 〒105-0001 | 東京都港区虎ノ門3-8-21 (虎ノ門33森ビル5階) | TEL (03) 3436-0491 | FAX (03) 3433-6997 |
| 中部営業所 | 〒430-8587 | 浜松市中区砂山町325-6 (日本生命浜松駅前ビル) | TEL (053) 459-1112 | FAX (053) 459-1114 |
| 大阪営業所 | 〒541-0052 | 大阪市中央区安土町2-3-13 (大阪国際ビル10階) | TEL (06) 6271-0441 | FAX (06) 6271-045C |
| 西日本営業所 | 〒812-0013 | 福岡市博多区博多駅東1-13-6 (竹山博多ビル5階) | TEL (092) 482-0390 | FAX (092) 482-055C |

固体営業推進部 〒435-8558 浜松市東区市野町1126-1 TEL (053) 434-3311 FAX (053) 434-5184