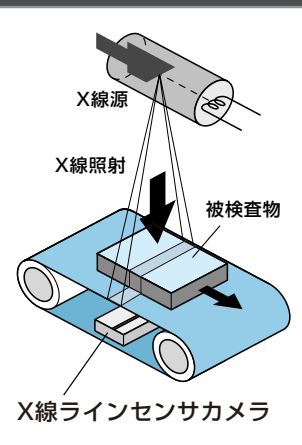


Application Note ④

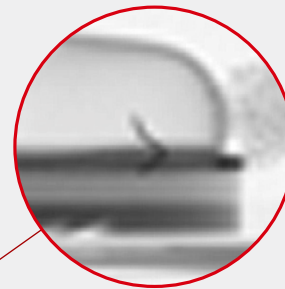
X線

ラインセンサカメラ

各種加工製品

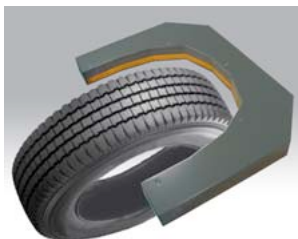


ブーツの固定針

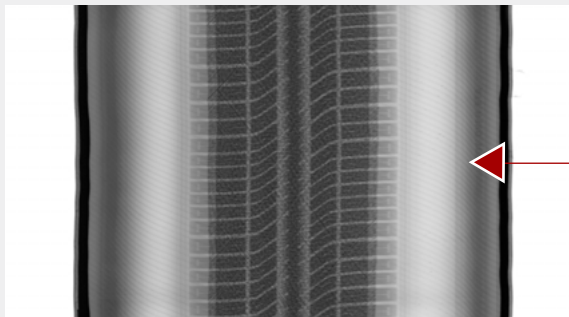


靴の内部にある底面縫製時の固定針を検出しています。梱包箱を開けることなく内部の靴の検査が可能になります。

タイヤ (ワイヤー検査)



タイヤ内部のワイヤーやボイド、樹脂ネットの状態を検査できます。

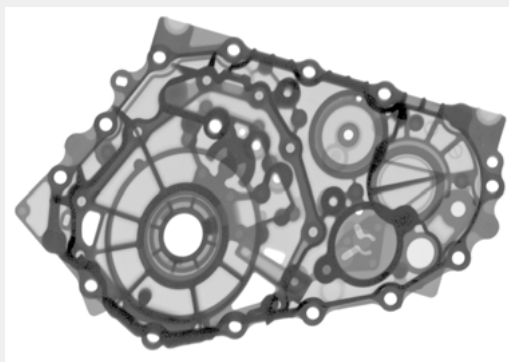


タイヤゴム内部のワイヤーの曲がりや隙間の状態を検査

エンジン部品のダイキャスト (巣やひび割れ)



表面加工前に内部の巣などの状態を確認できるため、加工歩留りが向上します。

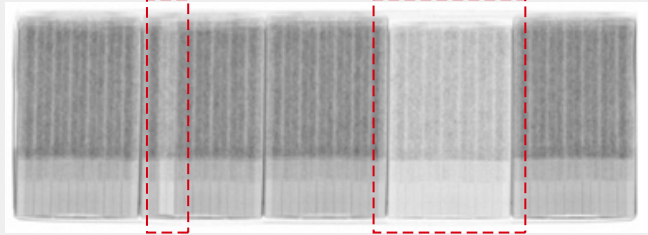


ダイキャスト内の巣やひび割れの検査

たばこ（欠損の検出）



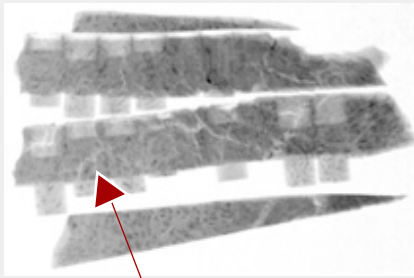
カートン包装後のラインでもたばこの本数や箱数の欠品の確認が可能です。また、フィルタ内の香り球などの位置や状態も確認できます。



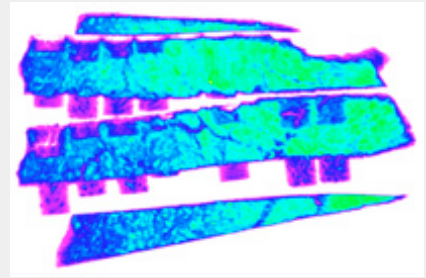
箱内の1本が欠損

一箱ごと欠損

ワインのコルク（穴やひび割れを検出）

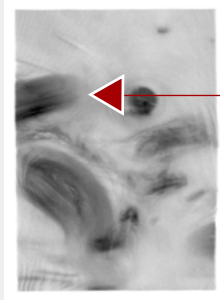


コルク内の穴とひび割れを検出



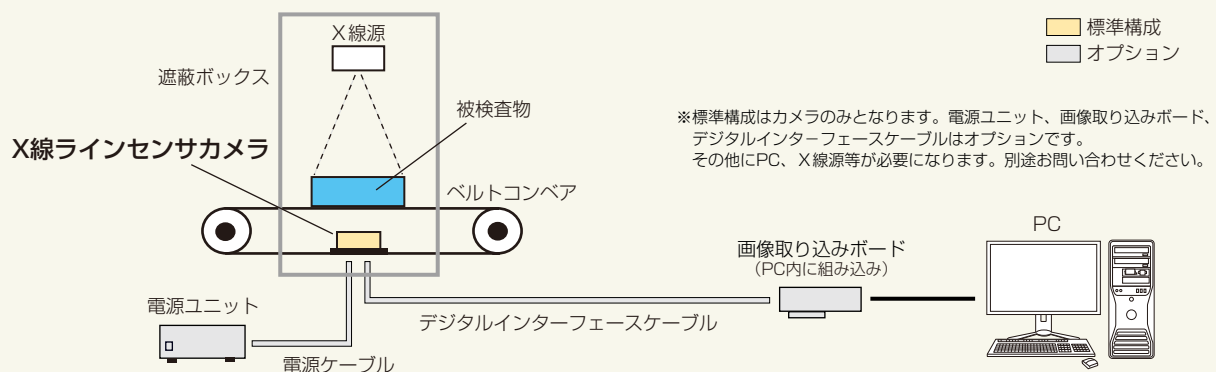
擬似カラー表示

木製板（内部の木節の検査）



X線で撮像することにより、板表面からは分からない内部の木節の探索や状態の観察が可能です。

システム構成例



※本カタログの記載内容は、2015年7月現在のものです。本内容は改良のため予告なく変更する場合があります。

浜松ホットニクス株式会社

www.hamamatsu.com

- 仙台営業所 〒980-0011 仙台市青葉区上杉1-6-11 (日本生命仙台勾当台ビル2階)
- 筑波営業所 〒305-0817 つくば市研究学園5-12-10 (研究学園スクウェアビル7階)
- 東京営業所 〒105-0001 東京都港区虎ノ門3-8-21 (虎ノ門33森ビル5階)
- 中部営業所 〒430-8587 浜松市中区砂山町325-6 (日本生命浜松駅前ビル4階)
- 大阪営業所 〒541-0052 大阪市中央区安土町2-3-13 (大阪国際ビル10階)
- 西日本営業所 〒812-0013 福岡市博多区博多駅東1-13-6 (竹山博多ビル5階)

- TEL (022)267-0121 FAX (022)267-0135
- TEL (029)848-5080 FAX (029)855-1135
- TEL (03)3436-0491 FAX (03)3433-6997
- TEL (053)459-1112 FAX (053)459-1114
- TEL (06)6271-0441 FAX (06)6271-0450
- TEL (092)482-0390 FAX (092)482-0550

- システム営業推進部 〒431-3196 浜松市東区常光町812 TEL (053)431-0150 FAX (053)433-8031